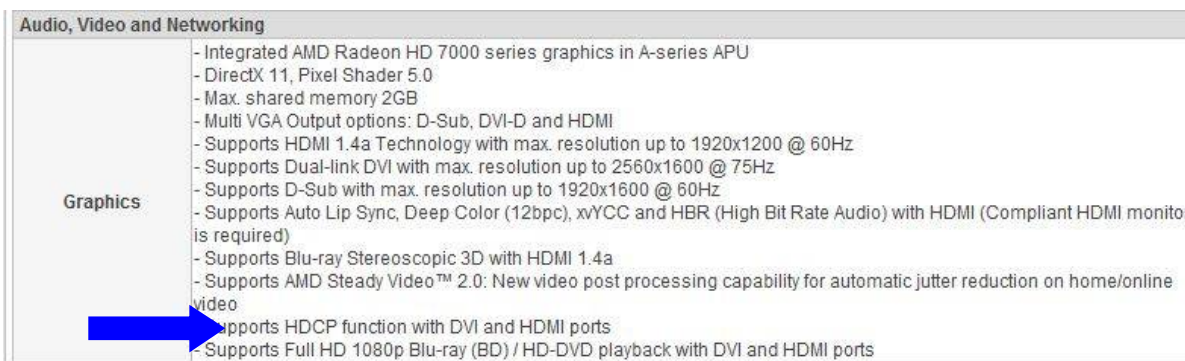


1 K: A DVI csatlakozó is képes audiojelek átvitelére, mint a HDMI csatlakozó? Hogy használhatom együtt HDMI monitorral?

V: Ellenőrizze, hogy konfigurációja megfelel-e az alábbi feltételeknek.

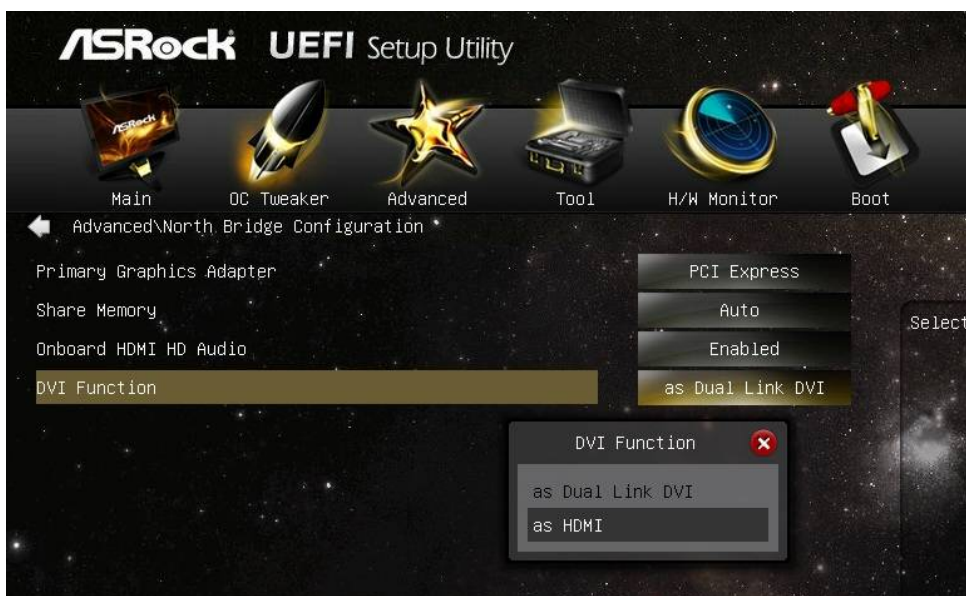
1 Az alaplapi DVI portnak rendelkeznie kell HDCP támogatással.

Ha nem biztos a DVI port specifikációival kapcsolatban, tekintse meg az alaplapja specifikációit weboldalunkon.



2 Csatlakoztasson egy DVI-HDMI átalakítót.

3 A BIOS\Advanced\North Bridge Configuration DVI funkció lehetőségét a következőképpen állítsa be: [as HDMI]



4 A vezérlőpult\hang menüben a HDMI-t állítsa be alapértelmezett lejátszó eszközként.



2 K: A Fast Boot kettős operációs rendszerek esetében is működik?

V: Igen, működik. Ugyanakkor, mivel a Fast Boot csak egy lemezmeghajtót/RAID kötetet ismer fel, mindkét operációs rendszert ugyanarra a HDD/RAID kötetre telepítse.

3 K: A rendszerem lefagy amikor VisionX-szel használom a Windows 7 Photo Viewert.

V: Frissítse az AMD 12.11 VGA meghajtóprogramot az ASRock Beta zone-ből.

<http://www.asrock.com/nettop/Intel/VisionX%20Series/?cat=Beta>

4 K: A VirtuMVP V2.1.221 utility telepítése után nem tudom használni a nyomtatómat, mi a probléma?

V: Először telepítse az előző VirtuMVP alkalmazást majd telepítse a VirtuMVP 2.1.223 alkalmazást az ASRock weboldaláról.

<http://www.asrock.com/support/download.asp?cat=Drivers>

5 K: Ha telepíteni próbálom az ASMedia SATA3 driverét, kék képernyő lesz az eredmény. Hogyan telepíthetem az ASmedia SATA3 drivert Windows 8 alá?

V: Ha olyan merevlemezt mely az operációs rendszert tartalmazza, SATA3_A0/ SATA3_A1 porthoz csatlakoztatja, használja a Windows 8 beépített meghajtóprogramját.



Vagy csatlakoztathatja a merevlemezt a SATA3_0/ SATA3_1 portokhoz és újratelepítheti az ASMedia SATA3 drivert.



6 K: Mi az a Dr. Debug és hogy segíti ezek a kódok a hibaelhárítást?

V: A Dr. Debug különböző kódokkal jelöli a rendszerben előforduló hibákat. Az alábbi ábra segítségével értelmezheti a Dr. Debug kódokat és elvégezheti a hibaelhárítást.

Kód	Leírás
00	Ellenőrizze, hogy processzor megfelelően van-e behelyezve, majd ürítse a CMOS-t
0d	VGA-kártyával, memóriával vagy más eszközökkel kapcsolatos probléma. Törölje a CMOS-t telepítse újra a memóriát és videokártyát és távolítson el minden USB vagy PCI eszközt.

01 – 54 (except 0d), 5A- 60	Memóriával kapcsolatos probléma Telepítse újra a memóriát és a processzort majd ürítse a CMOS-t Ha a probléma továbbra is fennáll, csak egy memóriamodult helyezzen be vagy próbáljon meg más memóriamodulokat használni.
55	Memória nem érzékelhető Helyezze be újra a memóriát és a processzort. Ha a probléma továbbra is fennáll, csak egy memóriamodult helyezzen be vagy próbáljon meg más memóriamodulokat használni.
61 - 91	Lapkészlet inicializációs hiba. Nyomja meg a reset gombot vagy ürítse CMOS-t
92 - 99	PCI-Express eszközökkel kapcsolatos probléma. Telepítse újra a PCI-Express eszközöket vagy próbálja azokat másik foglalatba helyezni. Ha a probléma továbbra is fennáll, távolítsa ez az összes PCI-Express eszközt vagy próbáljon másik videokártyát használni.
A0 - A7	IDE vagy SATA eszközökkel kapcsolatos probléma. Telepítse újra a az IDE és SATA eszközöket. Ha a probléma továbbra is fennáll, ürítse a CMOS-t és próbálja meg eltávolítani az összes SATA eszközt.
b0	Memóriával kapcsolatos probléma. Helyezze be újra a memóriát és a processzort. Ha a probléma továbbra is fennáll, csak egy memóriamodult helyezzen be vagy próbáljon meg más memóriamodulokat használni. * X79 modellek esetében: próbálja a áthelyezni a memóriát a DDR3 A1, B1, C1 és D1 foglalatokba.
b4	USB eszközökkel kapcsolatos probléma. Próbálja eltávolítani az összes USB eszközt.
b7	Memóriával kapcsolatos probléma. Telepítse újra a memóriát és a processzort majd ürítse a CMOS-t Ha a probléma továbbra is fennáll, csak egy memóriamodult helyezzen be vagy próbáljon meg más memóriamodulokat használni.
d6	VGA-kártya nem ismerhető fel. Ürítse a CMOS-t majd próbálja újratelepíteni a VGA-kártyát. Ha a probléma továbbra is fennáll helyezze a videokártyát másik foglalatokba, vagy használjon másik videokártyát.
d7	A billentyűzet és egér nem ismerhető fel. Próbálja újratelepíteni a billentyűzetet és egeret.
d8	Érvénytelen jelszó
FF	Ellenőrizze, hogy processzor megfelelően van-e behelyezve, majd ürítse a CMOS-t