

1. E: Στα ATX και micro-ATX κουτιά, ποιες mounting holes πρέπει να χρησιμοποιηθούν για να εγκατασταθεί μια micro-ATX μητρική;

A: Παρακαλούμε, ανατρέξτε στα mounting holes των ATX και micro-ATX form factors.

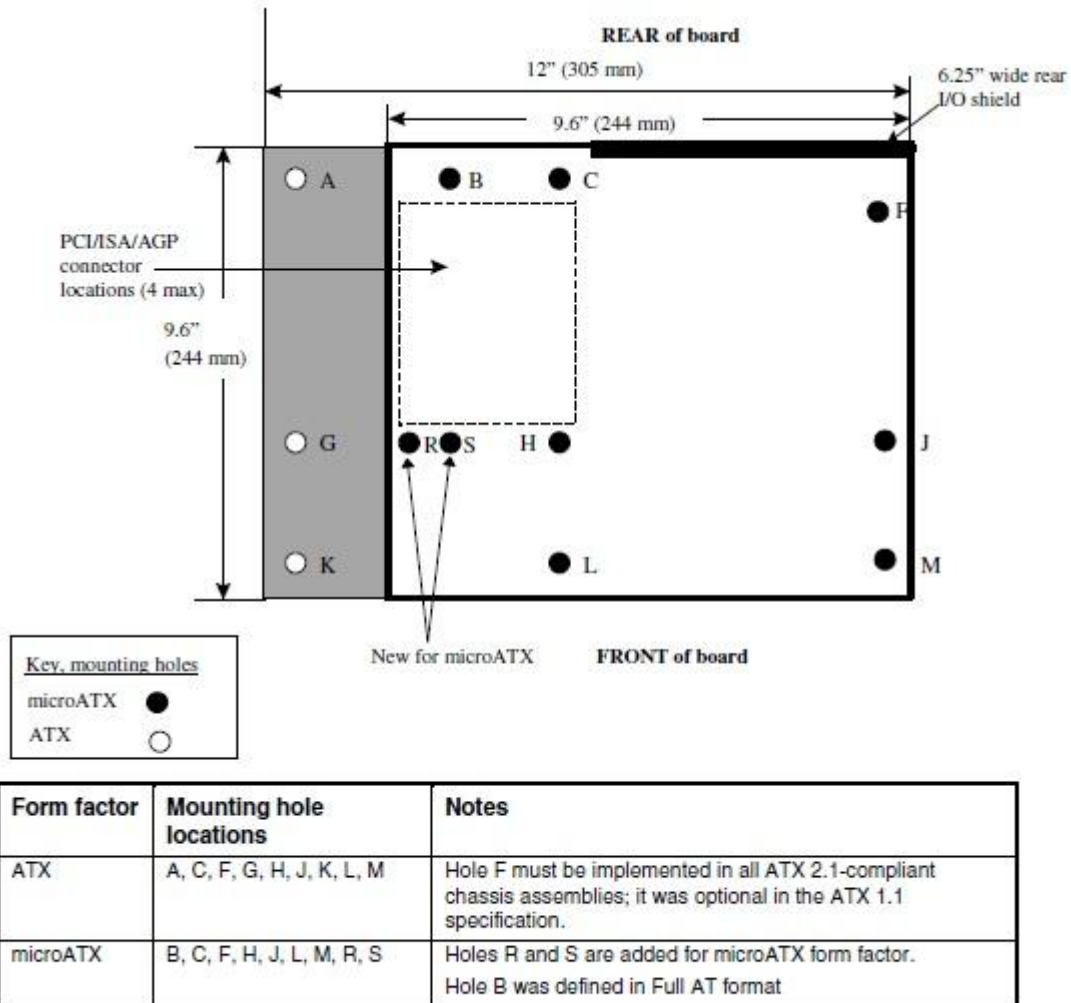


Figure 2. ATX and microATX Form Factor Mounting Holes

Βήμα1. Παρακαλούμε εγκαταστήστε τους χάλκινους αποστάτες στις οπές B, C, F, H, J, L και M.

Βήμα2. Για τις οπές R και S, ελέγξτε τα screw holes που βρίσκονται πάνω στην μητρική. Έπειτα εγκαταστήστε τους αποστάτες.

2. E: Ποιες είναι οι απαιτήσεις της τεχνολογίας AMD dual graphics στις πλατφόρμες A85X/A75/A55 της AMD;

A: 1. Παρακαλούμε εγκαταστήστε μονάχα πιστοποιημένες AMD dual graphics DirectX 11 κάρτες γραφικών. (Πχ: Radeon HD 6670/6570/6450... και ούτω καθ' εξής.)

2. Εγκαταστήστε στο σύστημα μια APU που υποστηρίζει την τεχνολογία Dual Graphics της AMD.

3. Χρησιμοποιήστε λειτουργικό σύστημα Microsoft Windows7 ή Windows8.

Για λεπτομερείς πληροφορίες παρακαλούμε ανατρέξτε στην επίσημη ιστοσελίδα της AMD:

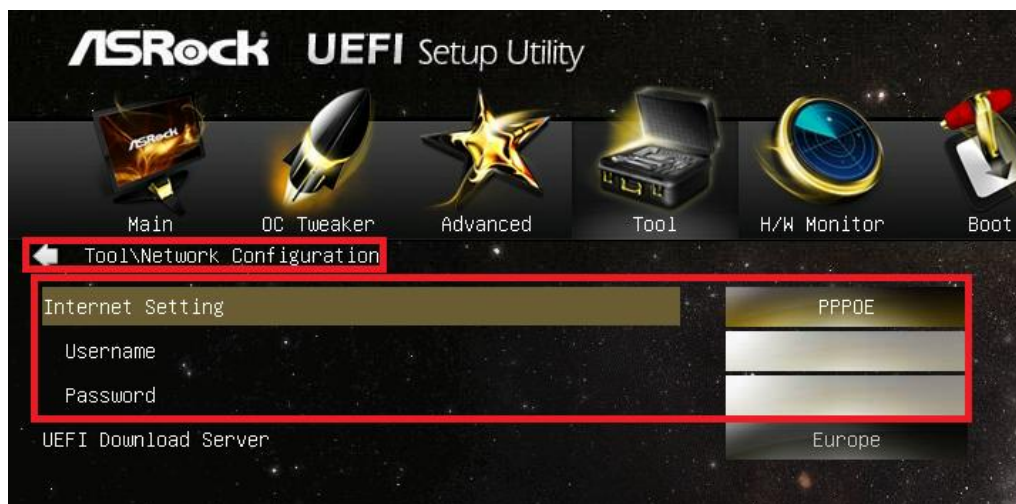
3. Ε: Δεν μπορώ να εγκαταστήσω το νέο BIOS μέσω του Internet Flash, τι πρέπει να κάνω;

A: Ακολουθήστε τα παρακάτω βήματα:

1. Παρακαλούμε φορτώστε τα εργοστασιακά settings στο BIOS και βεβαιωθείτε ότι το σύστημά σας είναι συνδεδεμένο στο Internet.

2. Αν το περιβάλλον Internet που διαθέτετε είναι PPPoE, παρακαλούμε μπείτε στην καρτέλα “Network Configuration item”.

Στην επιλογή “Internet Setting” επιλέξτε το “PPPoE” και πληκτρολογήστε το όνομα χρήστη και τον κωδικό.



3. Κατόπιν, επιλέξτε τον UEFI Download Server που βρίσκεται πιο κοντά σε 'σας.



4. Αν το πρόβλημα συνεχίζει να υπάρχει, παρακαλούμε κατεβάστε το τελευταίο BIOS από την ιστοσελίδα της ASRock, και δοκιμάστε ξανά την διαδικασία Internet Flash.

Κατεβάστε το από εδώ: <http://www.asrock.com/support/download.asp>

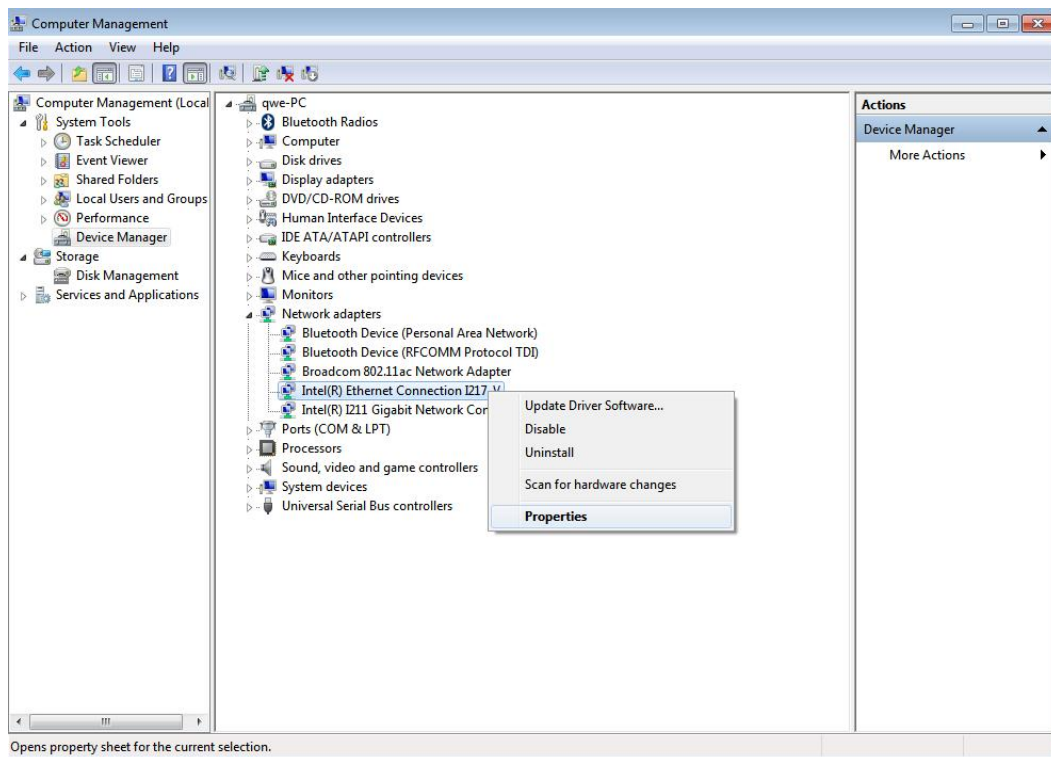
4. E: Η Z87 μητρική μου έχει δύο Intel onboard LANs. Πώς μπορώ να ρυθμίσω την λειτουργία Teaming ώστε να συνδυάσω και τα δύο onboard LANs;

A: Παρακαλούμε ακολουθήστε τα παρακάτω βήματα για να ενεργοποιήσετε την λειτουργία Teaming

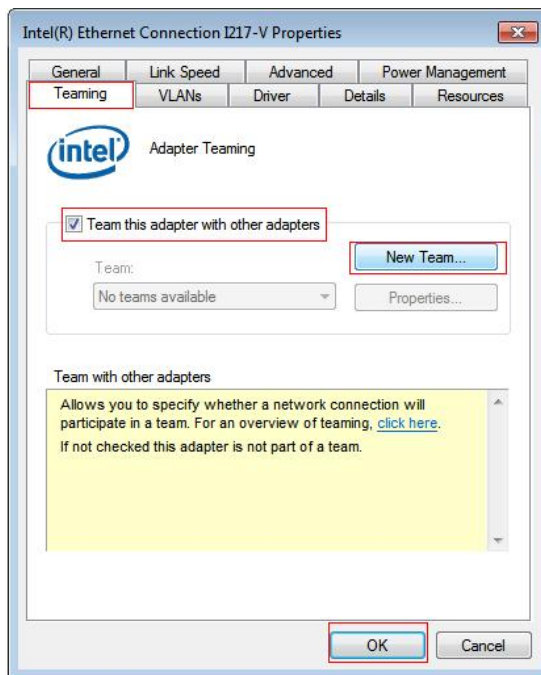
Βήμα 1: Αφού εγκαταστήσετε την μητρική και τους LAN drivers, επανεκκινήστε τον υπολογιστή και ανοίξτε την

Διαχείριση Συσκευών.

Στους Προσαρμογείς Δικτύου, κάντε δεξί κλικ στον προσαρμογέα δικτύου και μπείτε στις **Ιδιότητες**.



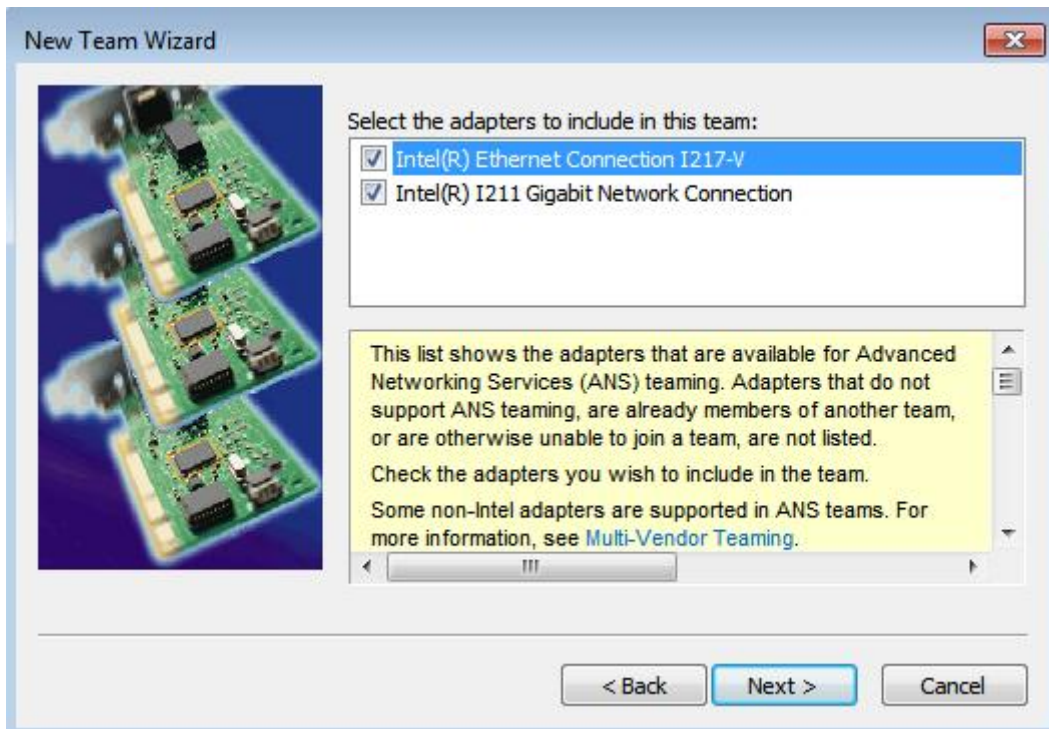
Βήμα 2: Επιλέξτε την καρτέλα **Teaming**, κατόπιν τσεκάρετε το κουτί **Team this adapter with other adapters**, και πατήστε **New Team**.



Βήμα 3: Βάλτε το όνομα της αρεσκείας σας.

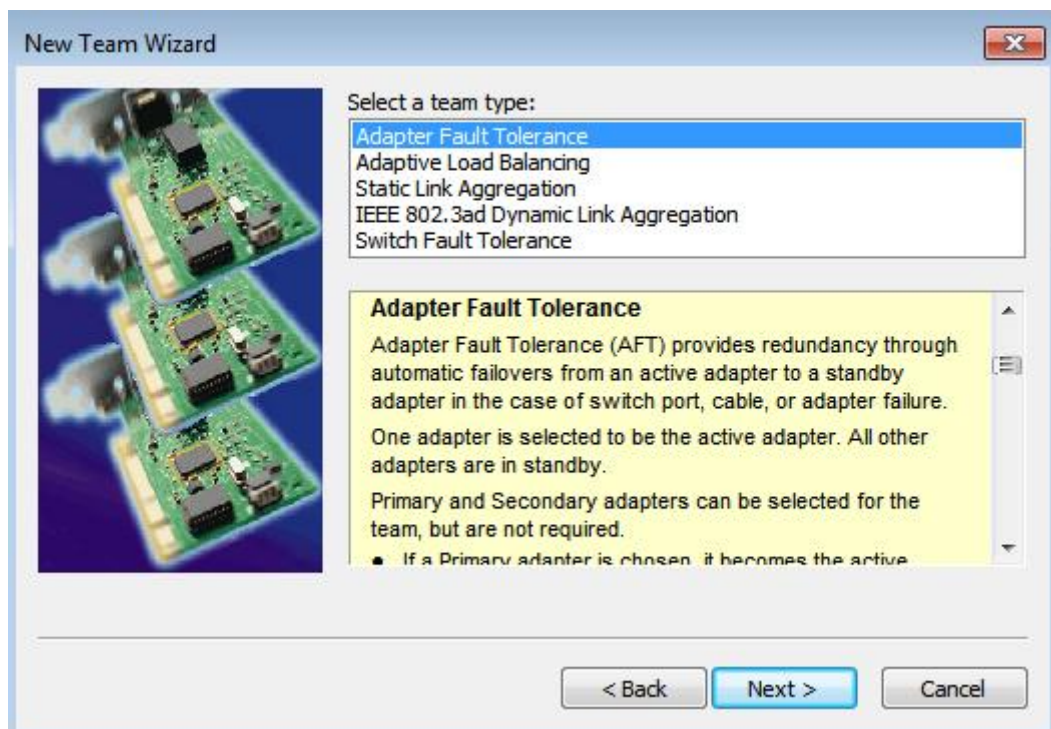


Βήμα 4: Επιλέξτε τους δύο προσαρμογείς που θέλετε να συμπεριλάβετε στην λειτουργία Team και πατήστε **Επόμενο**.



Βήμα 5: Επιλέξτε τον τύπο του team και πατήστε **Επόμενο**. Μπορείτε να διαβάσετε την λεπτομερή εξήγηση κάθε τύπου team παρακάτω.

Στο ακόλουθο παράθυρο διαλόγου, πατήστε **Τέλος** για να τελειώσετε τις ρυθμίσεις.



Ανοχή Σφαλμάτων Προσαρμογέα:

Το team θα χρησιμοποιήσει τον πιο υγιή υψηλής-ταχύτητας προσαρμογέα σαν κύριο, ενώ ο άλλος προσαρμογέας θα μείνει σε αναμονή. Αν ο ενεργός προσαρμογέας αποτύχει, τότε αναλαμβάνει ο δεύτερος.

Προσαρμόσιμο Load Balancing:

Εξισορροπεί το φορτίο κυκλοφορίας και την ανοχή σφαλμάτων. Το team αναλαμβάνει να αναλύσει το φορτίο transmit σε κάθε προσαρμογέα και να εξισορροπήσει την κυκλοφορία μεταξύ τους.

***Στατική Συνάθροιση Συνδέσεων:**

Πρόκειται για μια τεχνολογία επιδόσεων που σχεδιάστηκε για να αυξάνει την μεταφορά δεδομένων μεταξύ των switches ή μεταξύ ενός server και ενός switch. Αυτό επιτυγχάνεται με την ομαδοποίηση και την διοχέτευση όλων των ports, με αποτέλεσμα να φαίνονται σαν ένα single link. Έτσι αυξάνεται το συνολικό bandwidth.

***Το Switch (ή το Router) μπορούν να υποστηρίξουν την λειτουργία Teaming (IEEE 802.3ad LACP)**

***Δυναμική Συνάθροιση Συνδέσεων IEEE 802.3ad:**

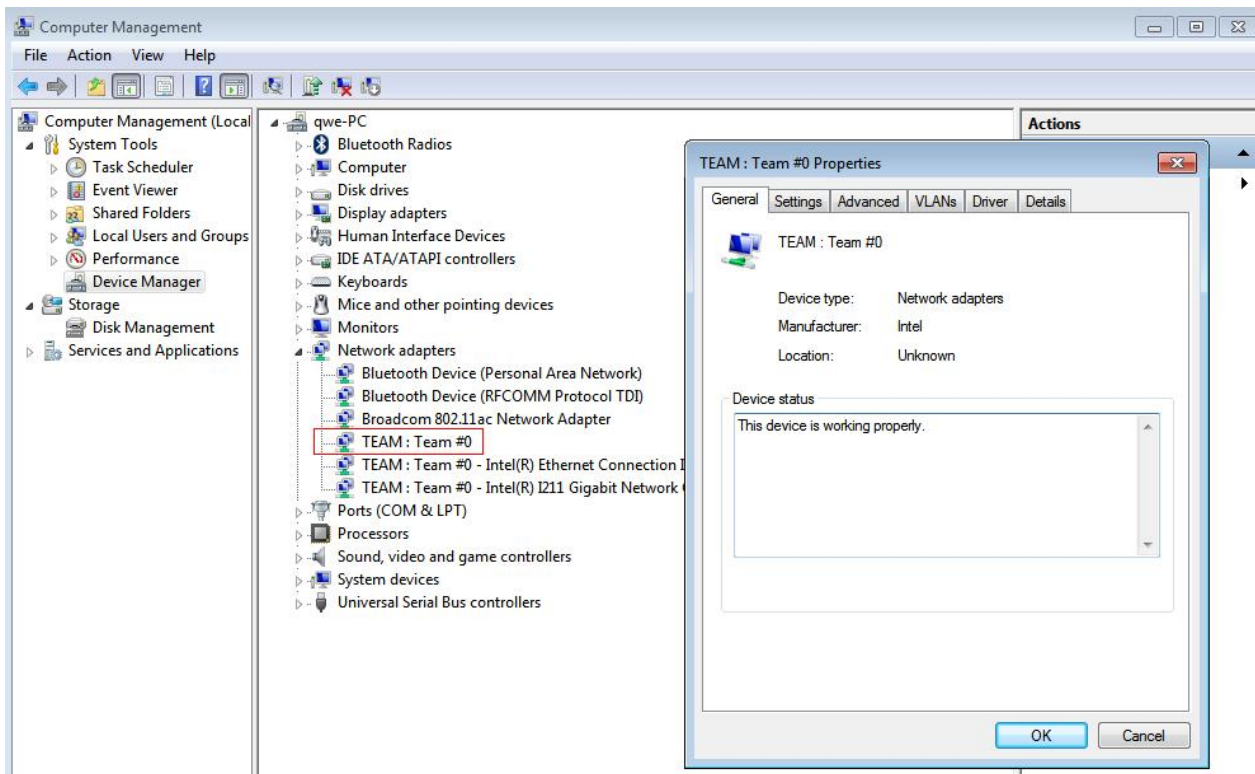
Πρόκειται για ένα IEEE standard που προορίζεται για την αύξηση μεταφοράς δεδομένων μεταξύ των switches ή ενός server και ενός switch. Αυτό επιτυγχάνεται με την δυναμική ομαδοποίηση και διοχέτευση διαφόρων ports, ώστε να φαίνονται σαν ένα single link χρησιμοποιώντας το Πρωτόκολο Link Aggregation Control (LACP). Έτσι αυξάνεται το συνολικό bandwidth.

*** Το Switch (ή το Router) μπορούν να υποστηρίξουν την λειτουργία Teaming (IEEE 802.3ad LACP):**

Switch Fault Tolerance: Όταν αποτύχει ο κύριος προσαρμογέας θα χρησιμοποιηθεί ο προσαρμογέας εν αναμονή.

Σημείωση: Αν θέλετε team με διπλάσιο bandwidth, παρακαλούμε επιλέξτε τις επιλογές Static Link Aggregation και IEEE 802.3ad Dynamic

Βήμα 6: Μπορείτε πλέον να δείτε το νέο Team στην επιλογή **Προσαρμογείς Δικτύου**.



(Σημείωση: Για να σβήσετε το team, κάντε δεξί κλικ πάνω του, **Ιδιότητες**\Ρυθμίσεις\Διαγραφή Team.)