

1. Q: Atunci când ascult muzică sau ma uit la filme folosind Media Player pe Win8 32/64bit, Media Player se oprește neașteptat și afișează un mesaj de eroare, de fiecare data când conectez caștile la panoul audio frontal. Ce pot face?

A: Pentru a beneficia de opțiunile audio oferite de panoul frontal, după conectarea căștilor vă rugăm să reporniți Media Player și să rulați din nou fișierul.

2. Q: Dispozitivul meu eSATA nu este detectat de controlerul ASMedia SATA3 aflat pe platformele Z87. Cum pot rezolva această problemă?

A: Vă rugăm să dezinstalați driver-ul ASMedia SATA3 original și să instalați driver-ul ASMedia SATA3 driver v1.4.1 sau o versiune mai recentă a acestuia, din link-ul de mai jos.

[http://download.asrock.com/drivers/all/SATA/Asmedia_SATA3\(v1.4.1\).zip](http://download.asrock.com/drivers/all/SATA/Asmedia_SATA3(v1.4.1).zip)

3. Q: Nu pot instala driver-ul VGA pentru grafica integrată a procesorului E3-1265L v3, aflat pe CD-ul de suport. Ce driver VGA trebuie instalat pentru procesorul E3-1265L v3?

A: GPU-ul integrat de procesorul E3-1265L v3 este GT1, acesta fiind diferit de cel aflat în alte procesoare Haswell. Te rugăm să descarci driver-ul VGA v15.31.18.0.3272 din link-ul de mai jos și să îl instalezi pentru acest model de procesor.

Link de download pentru Windows 7/ Windows 8 32bit:

[http://download.asrock.com/drivers/Intel/VGA/VGA\(v15.31.18.0.3272\).zip](http://download.asrock.com/drivers/Intel/VGA/VGA(v15.31.18.0.3272).zip)

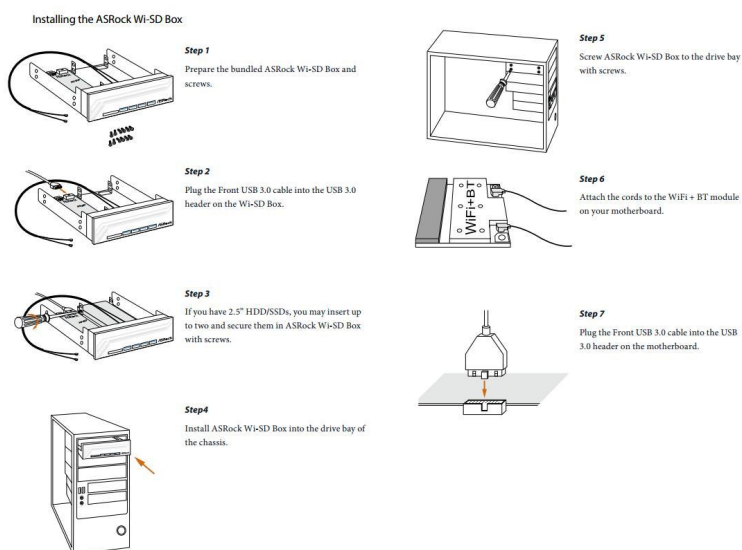
Link de download pentru Windows 7/ Windows 8 64bit:

[http://download.asrock.com/drivers/special/VGA\(v15.33.22.3621GT1_64bit\).zip](http://download.asrock.com/drivers/special/VGA(v15.33.22.3621GT1_64bit).zip)

4. Q: Când conectez un cablu de alimentare cu 4 pini la cutia Wi-SD, sistemul meu nu se mai închide. Ce pot să fac?

A: Cutia Wi-SD poate funcționa corect și fără adăugarea unei alimentări suplimentare pe patru pini.

Vă rugăm să consultați pașii de mai jos pentru a instala cutia Wi-SD.



5. Q: Cititorul meu de carduri de pe Wi-SD nu detectează carduri SD. Cum pot face ca acesta să meargă corect?

A: Vă rugăm să consultați ghidul de mai jos pentru a actualiza firmware-ul cititorului de carduri SD.

[http://www.asrock.com/support/note/Realtek_CardReaderFirmware\(v8\).pdf](http://www.asrock.com/support/note/Realtek_CardReaderFirmware(v8).pdf)

6. Q: După instalarea driver-elor pentru Z87 OC formula sub Windows 7 64bit OS, pe un HDD in format GPT, sistemul nu poate fi stins. Ce se poate face?

A: Vă rugăm să intrați în Safe Mode pentru a dezinstala driver-ul Etron USB3.0 și a realiza un update la cel mai recent driver Etron USB3.0.

Link de download pentru driver-ul Etron USB3.0 pentru x64:

[http://download.asrock.com/drivers/all/usb/EtronUSB3_Win7-64\(0.5.649.2\).zip](http://download.asrock.com/drivers/all/usb/EtronUSB3_Win7-64(0.5.649.2).zip)