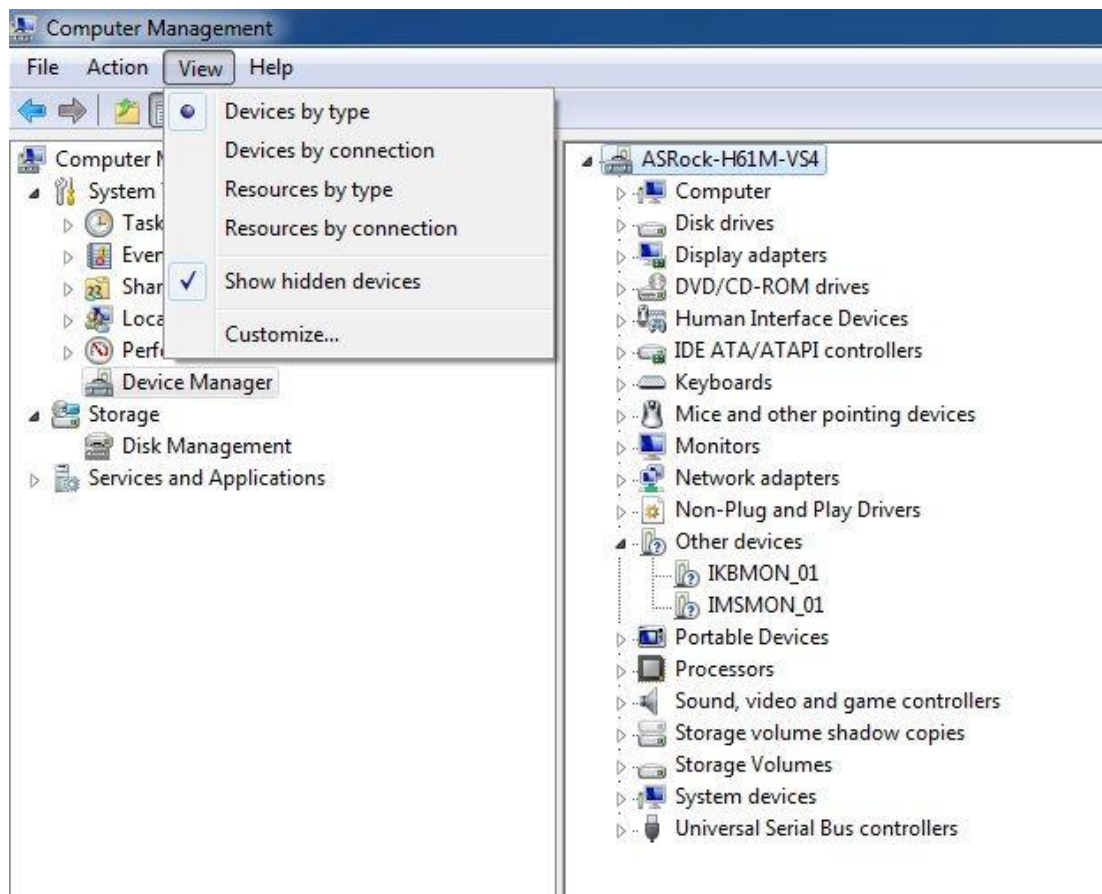


1. В: След инсталирането на всички драйвери от диска за поддръжка, все още могат да се видят две непознати устройства в мениджъра за устройства на моята H61 серия дънна платка - "IKBMON\_01" и "IMSMON\_01".

Какви драйвери да инсталирам за тях?



- О: Моля актуализирайте драйвера Intel Smart Connect Technology за тези устройства.

Драйвера за Intel Smart Connect Technology може да свалите от този линк

[http://download.asrock.com/drivers/Intel/SATA/SmartConnect\(v4.1.40.2143\\_PV\).zip](http://download.asrock.com/drivers/Intel/SATA/SmartConnect(v4.1.40.2143_PV).zip)