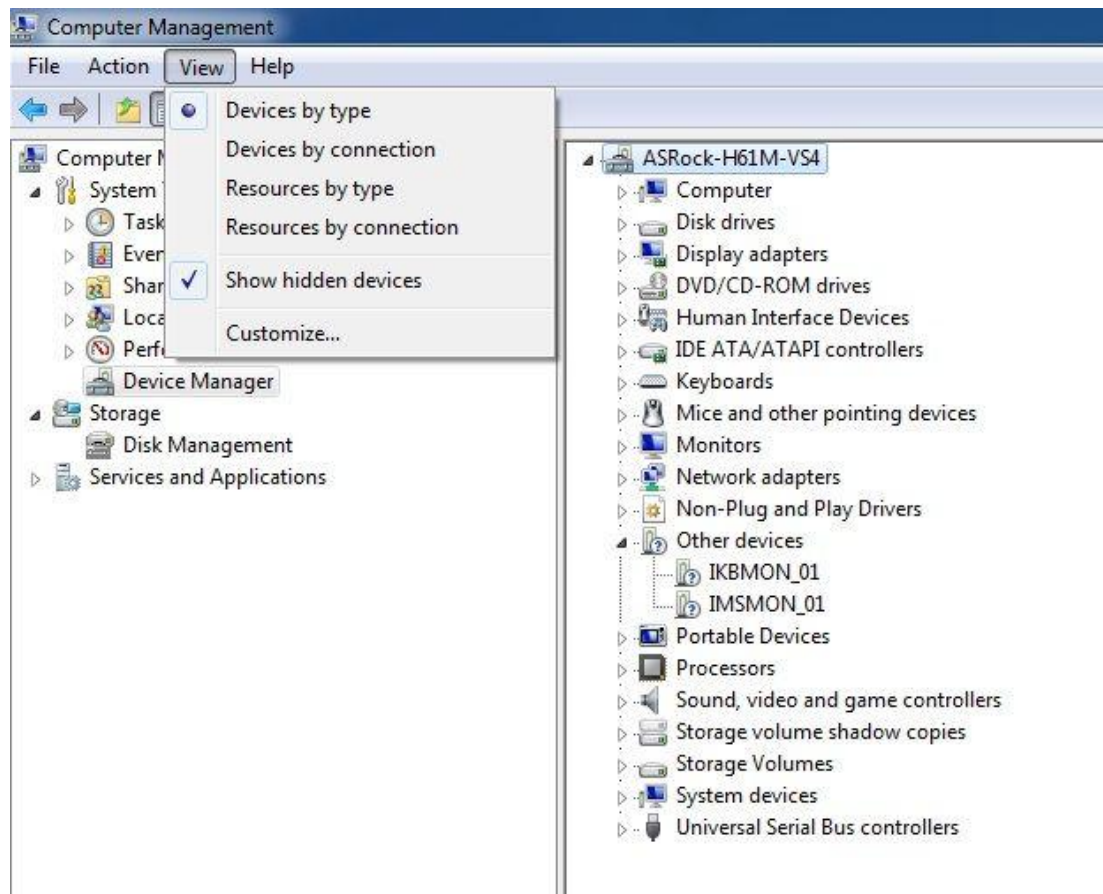


1. **D:** Dopo l'installazione di tutti i driver dal CD di supporto, ci sono ancora due dispositivi sconosciuti "IKBMON\_01" e "IMSMON\_01" nella Gestione dispositivi sulla mia scheda madre della serie H61. Quali driver devo installare per loro?



**R:** Aggiorna il driver Intel Smart Connect Technology per questi dispositivi.

Link per scaricare il driver Intel Smart Connect Technology:

[http://download.asrock.com/drivers/Intel/SATA/SmartConnect\(v4.1.40.2143\\_PV\).zip](http://download.asrock.com/drivers/Intel/SATA/SmartConnect(v4.1.40.2143_PV).zip)