

1. В: Какви DisplayPort донгли използва Veebox?

О: DisplayPort-а на Veebox поддържа само DP към D-Sub донгли. DP към HDMI донгли. Приставките (донгли) DP към DVI НЕ се поддържат.

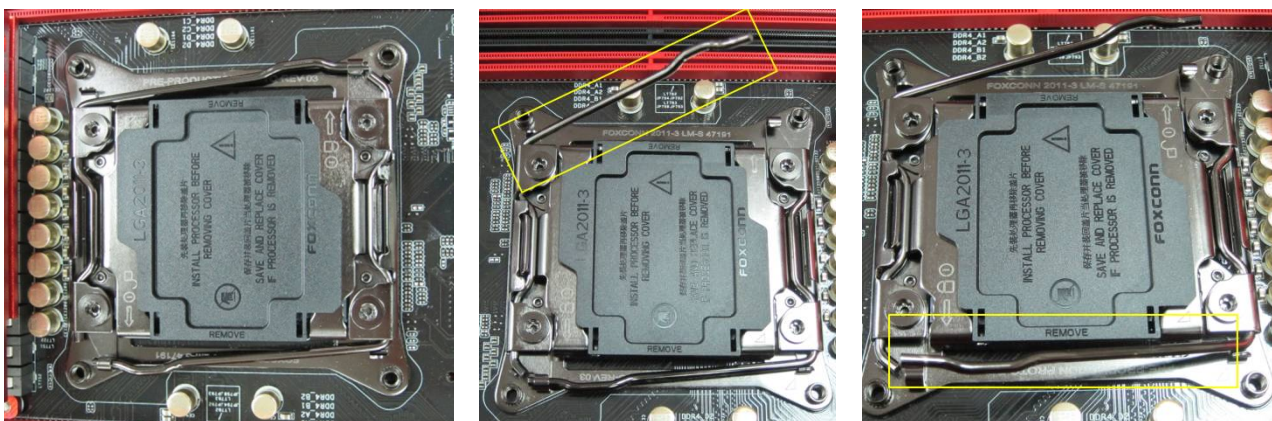
2. В: Работи ли DTS Connect 5.1 Surround под Windows 10?

О: Поради ограниченията в Microsoft Windows 10 ОС, DTS Connect 5.1 Surround не работи под Windows 10. Ако желаете да използвате DTS connect 5.1 Surround, моля, изберете по-ранни версии, т.е. Windows 8.1/ Windows 8/ Windows 7.

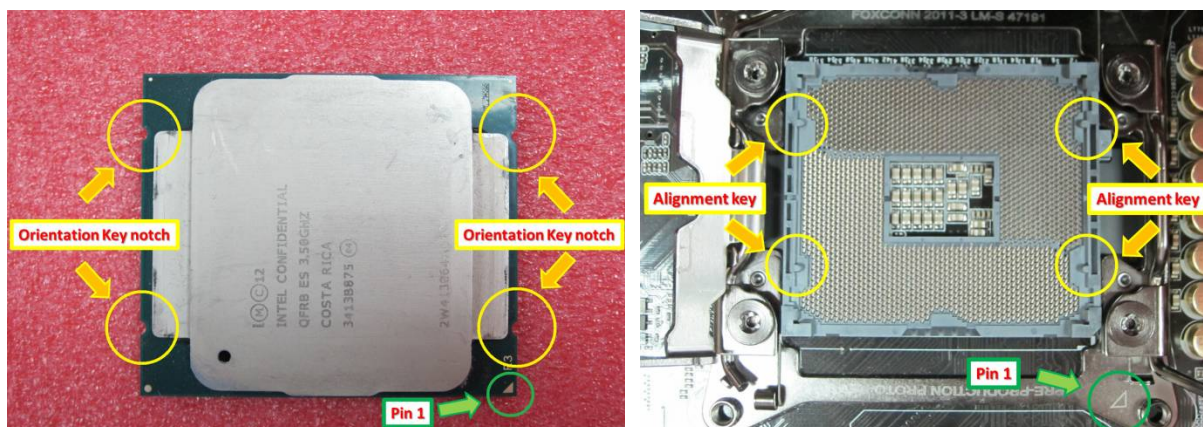
3. В: Как се инсталират процесори (CPU) на дънни платки с цокъл 2011/ 2011-3?

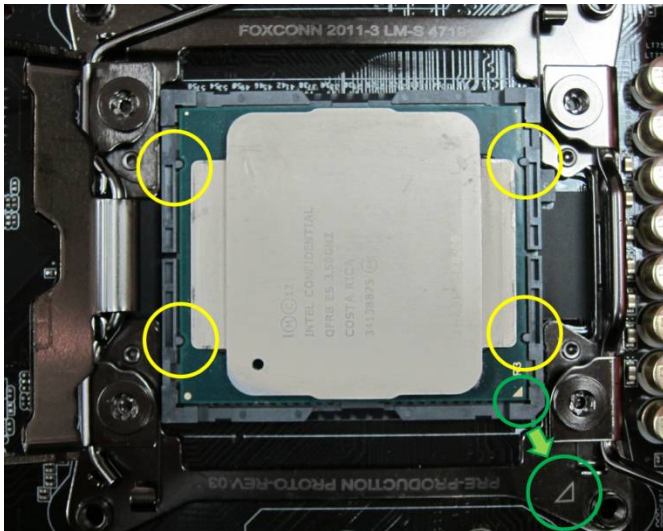
О:

Стъпка 1. Отворете цокъла за CPU без да премахвате защитното капаче: Освободете лостчетата от двете страни като ги натиснете и измъкнете настрани от заключалката.



Стъпка 2. Поставете LGA 2011-3 CPU: Уверете се, че сте ориентирали правилно процесора по Pin1 и двата ключови белега, след което внимателно поставете CPU-то в цокъла.





Стъпка 3. Затворете цокъла: Натиснете лостчетата от двете страни и ги заключете под държачите.

Защитното капаче ще се махне автоматично само.



4. В: Как да получа софтуера на ASRock, т.е. XFast RAM, Fast Boot, Good Night LED, Dehumidifier, Key Master, USB Key, OC DNA на дънна платка Z170/ H170/ B150 Gaming Series?

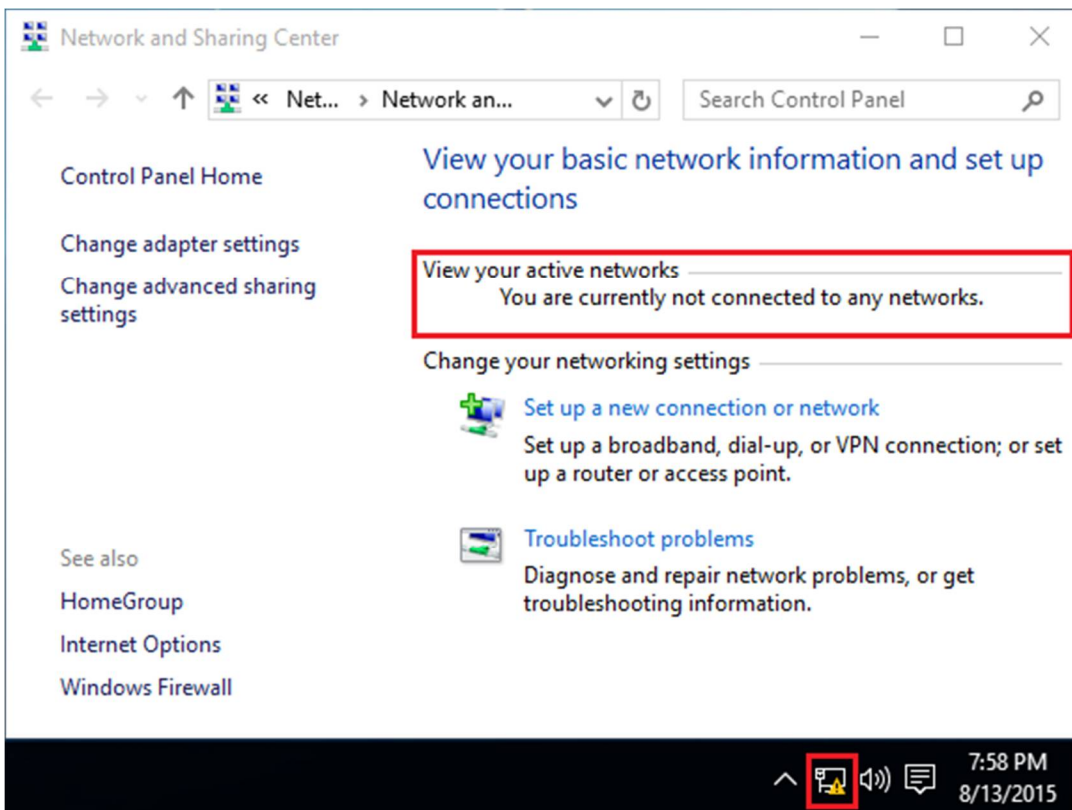
- О:** За гейминг моделите с чипсет Intel 100 серия, тези характеристики се поддържат от ASRock APP Shop. Ако желаете да използвате тези инструменти, моля изтеглете ги от ASRock Live Update APP Shop.

По-долу ще видите снимка на екрана на текущия ASRock APP Shop.

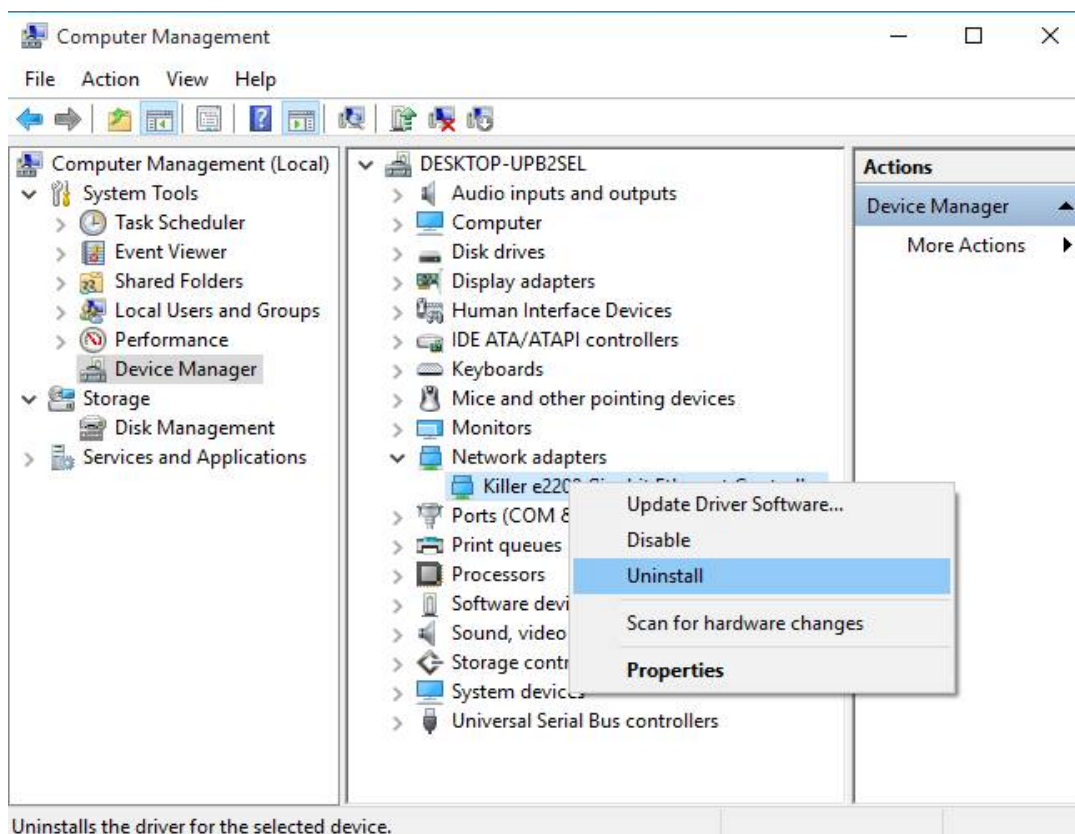


5. B: След като обнових Killer LAN драйвера от версия: 1.1.52.1451 на версия: 1.1.54.1506 под Windows 10, LAN портът не работи. Как да поправя това?

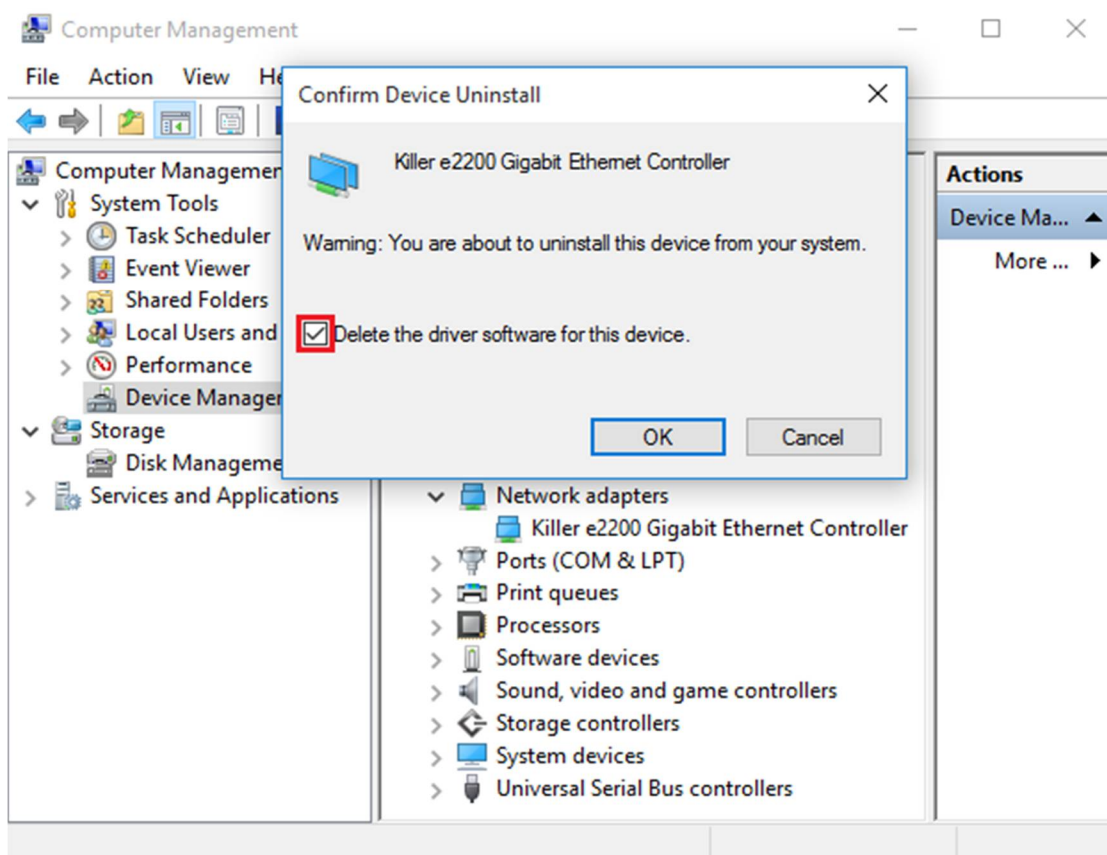
- Ако сте обновили Killer LAN драйвера от версия 1.1.52.1451 на по-нови версии под Windows 10 x86/x64, това може да доведе до отказ на LAN драйвера да работи. Моля следвайте стъпките по-долу, за да коригирате проблема.



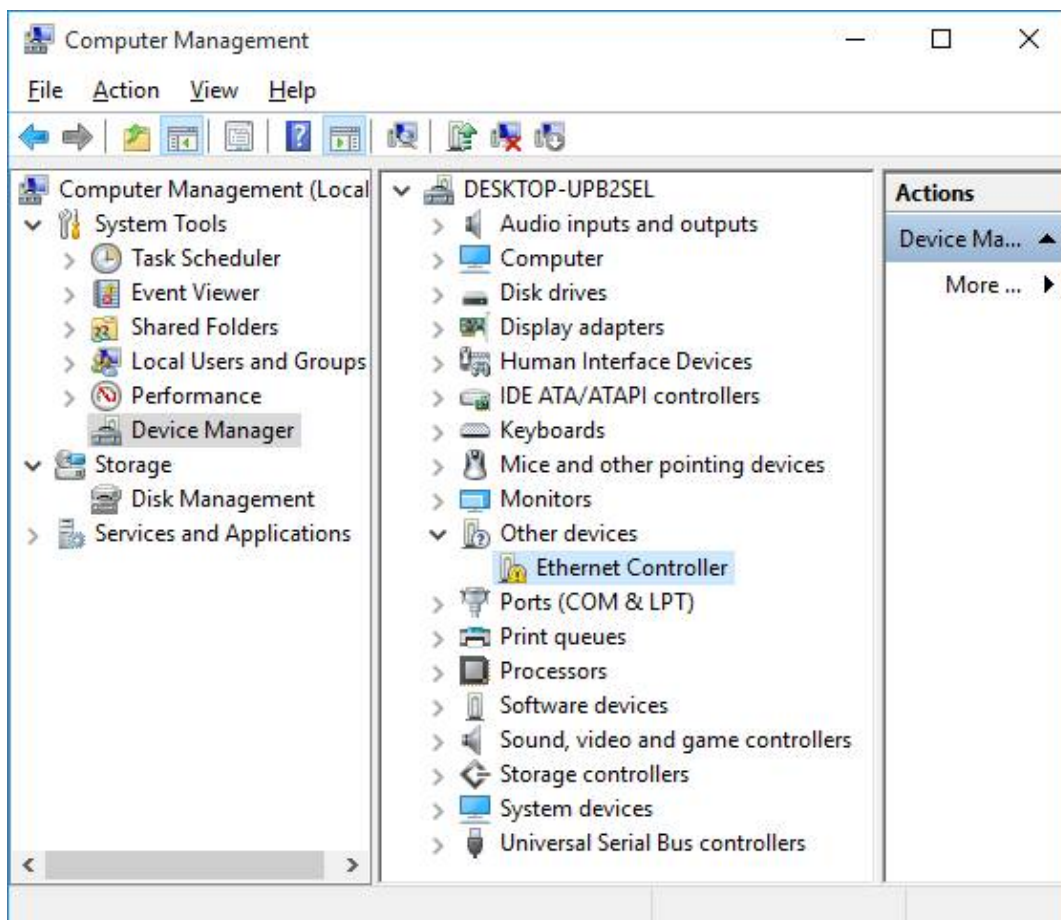
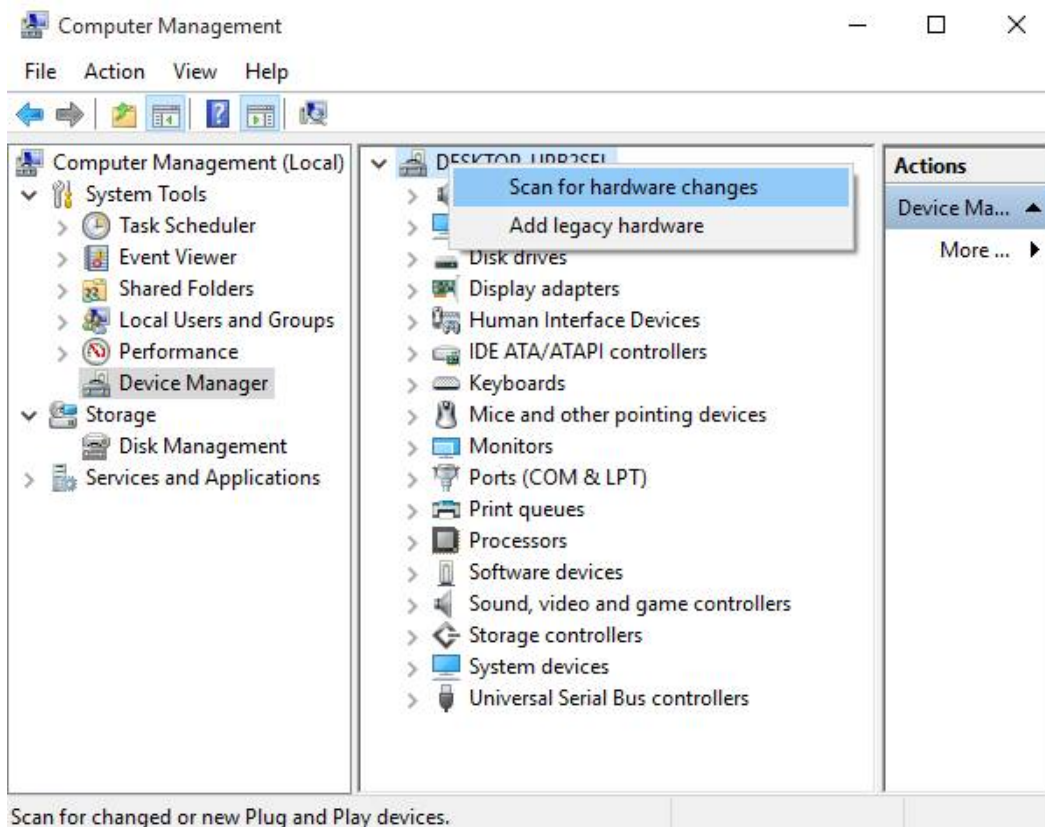
Стъпка 1: Отворете Device Manager и инсталирайте Killer LAN драйвера.



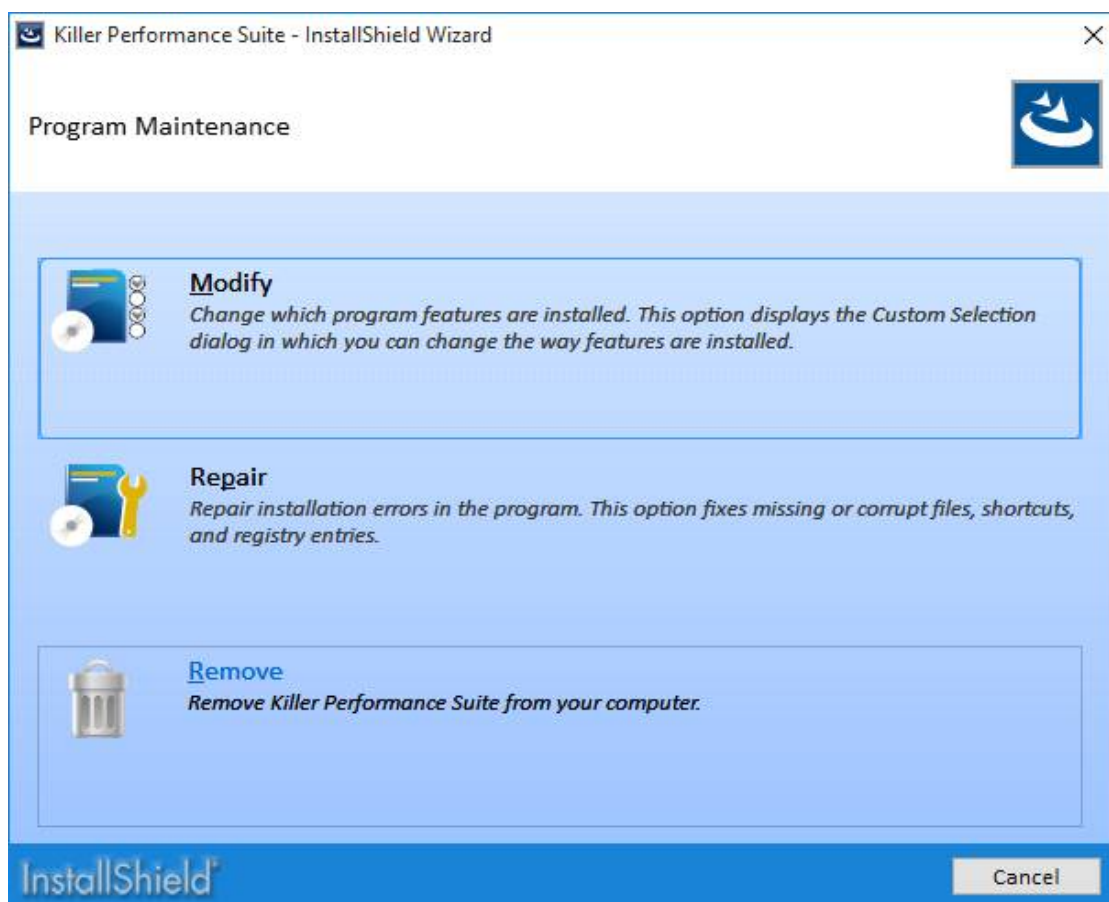
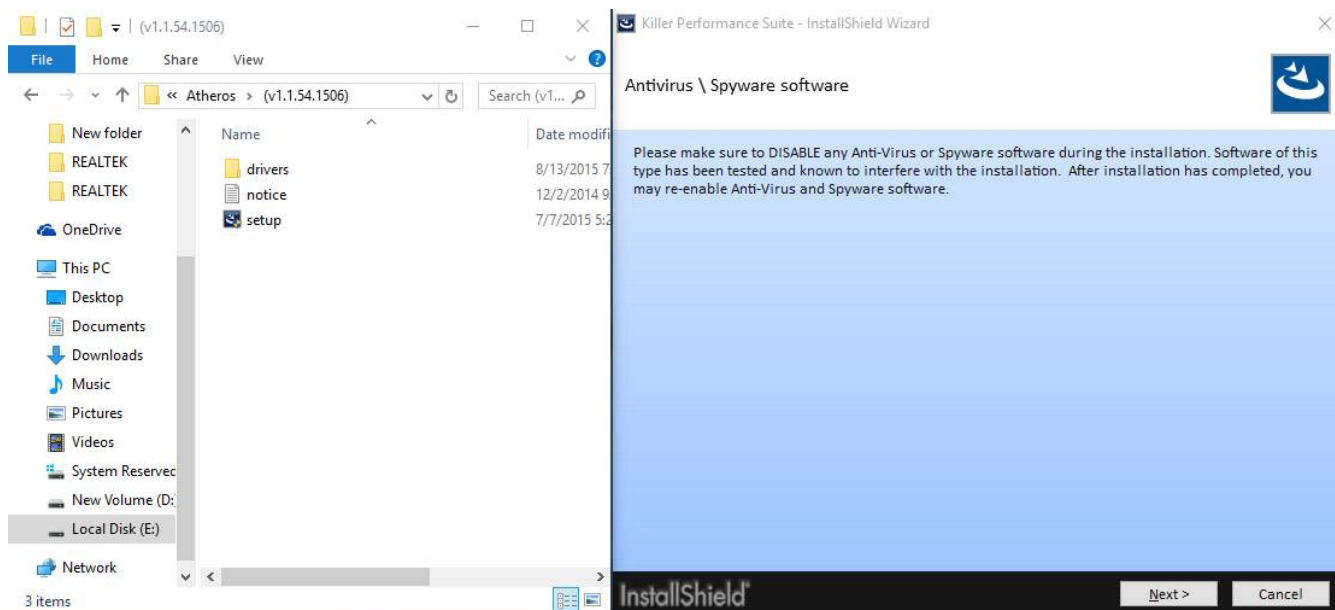
Стъпка 2: Изберете полето за отметка и щракнете [OK].



Стъпка 3: Сканирайте за промени в хардуера.



Стъпка 4: Изпълнете /пуснете новия Killer LAN драйвер 1.1.54.1506 или по-нов и щракнете [Remove], след това рестартирайте системата.



Стъпка 5: Инсталирайте новия Killer LAN драйвер и след това рестартирайте системата.

