

1. В: Какие переходники с DisplayPort поддерживает компьютер Beebox?

О: Разъём Beebox DisplayPort поддерживает только переходники с DP на D-Sub. Переходники с DP на HDMI и с DP на DVI не поддерживаются.

2. В: Работает ли DTS Connect 5.1 Surround в среде Windows 10?

О: Из-за некоторых ограничений технология DTS Connect 5.1 не работает в Microsoft Windows 10. Если вы хотите использовать DTS connect 5.1 Surround, установите Windows 8.1, Windows 8 или Windows 7.

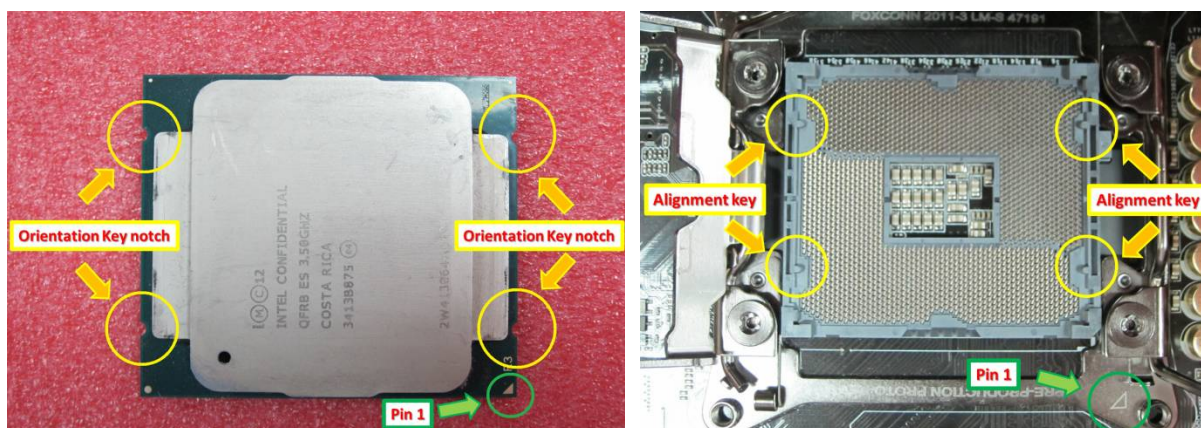
3. В: Как установить процессор на материнских платах 2011/ 2011-3?

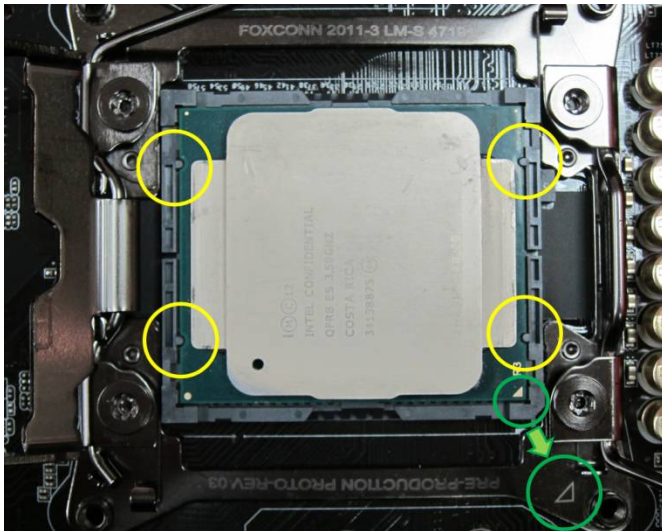
О:

1. Откройте разъем CPU не снимая защитную заглушку. Нажмите на рычажки по краям разъёма и выведите их из-под петель.



2. Вставьте процессор LGA 2011-3 CPU. Проверьте ориентацию угла Pin1 и углублений по краям процессора. Аккуратно вставьте процессор в разъем.





3. **Закройте разъем.** Нажмите на поднятые рычажки по бокам разъёма и заведите их под петли. Защитная заглушка отсоединится без дополнительных усилий.



4. **В:** Где скачать программное обеспечение ASRock, например, XFast RAM, Fast Boot, Good Night LED, Dehumidifier, Key Master, USB Key, OC DNA для материнских плат Z170 / H170 / B150 Gaming?

О: Для игровых моделей For Intel 100 все эти программы можно загрузить через магазин приложений ASRock APP Shop.

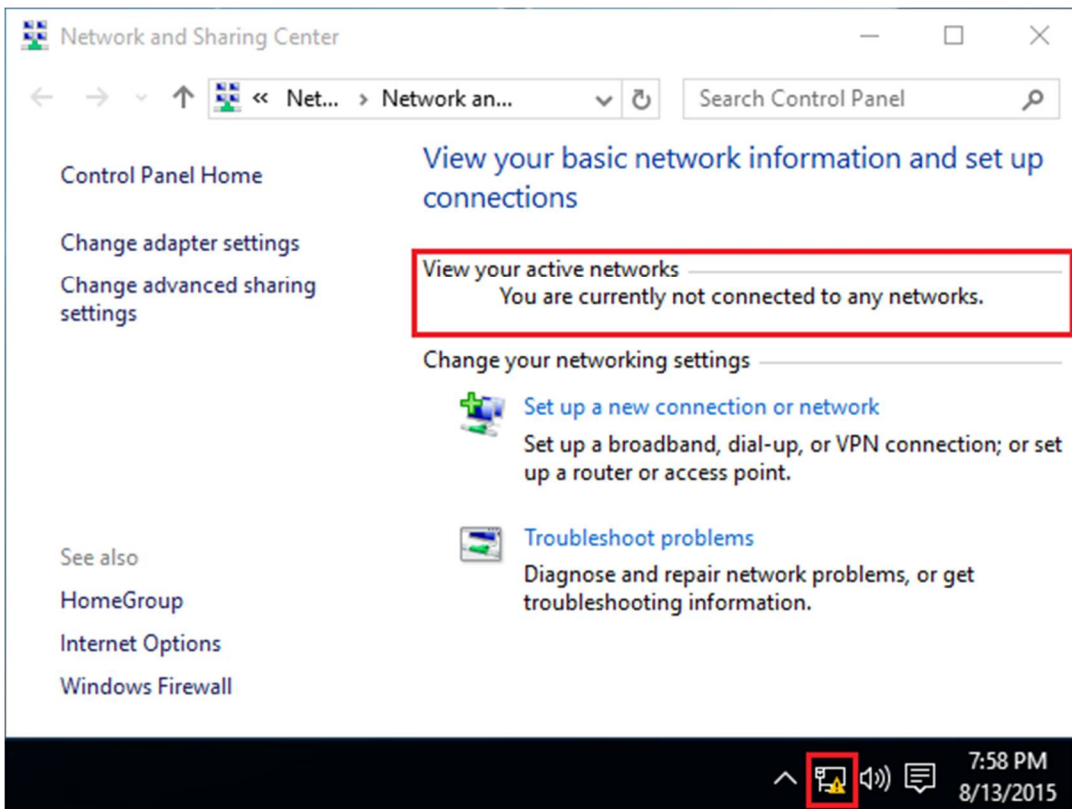
Если вы хотите использовать эти инструменты, загрузите их через ASRock Live Update APP Shop.

Ниже представлен скриншот из магазина ASRock APP Shop.

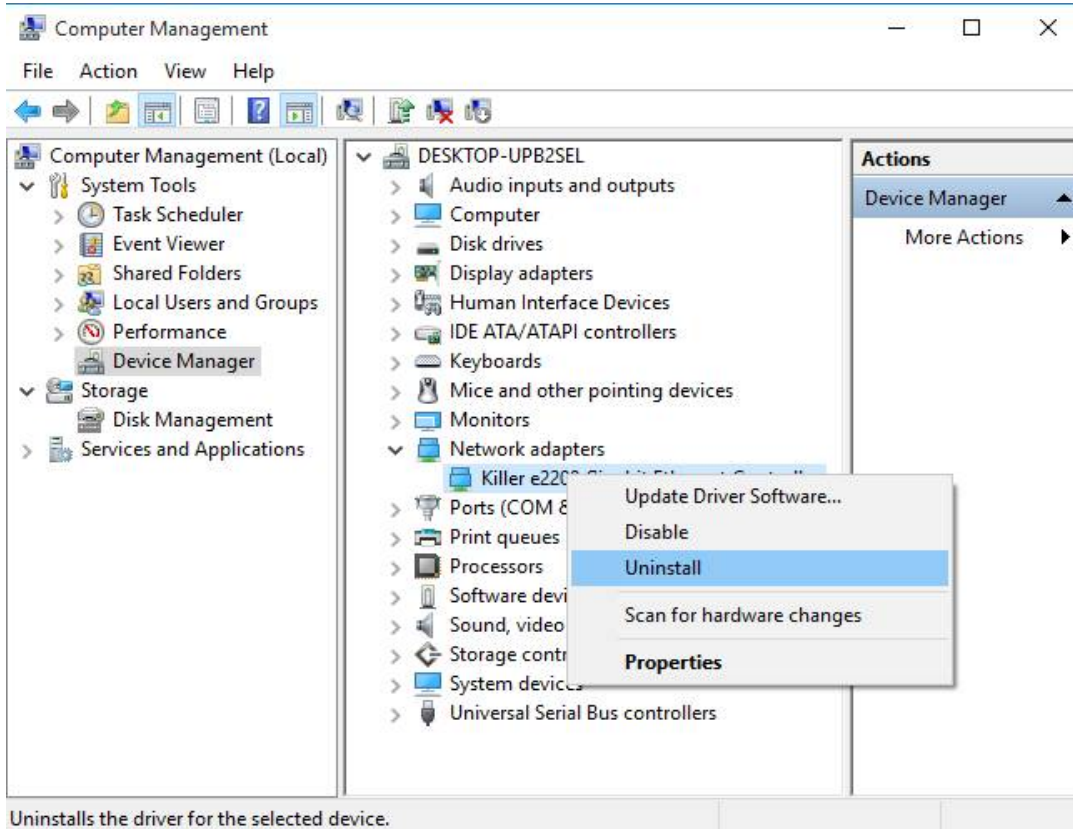


5. В: В Windows 10 после обновления драйвера Killer LAN с версии ver: 1.1.52.1451 до версии ver: 1.1.54.1506 перестал работать порт LAN. Как это исправить?

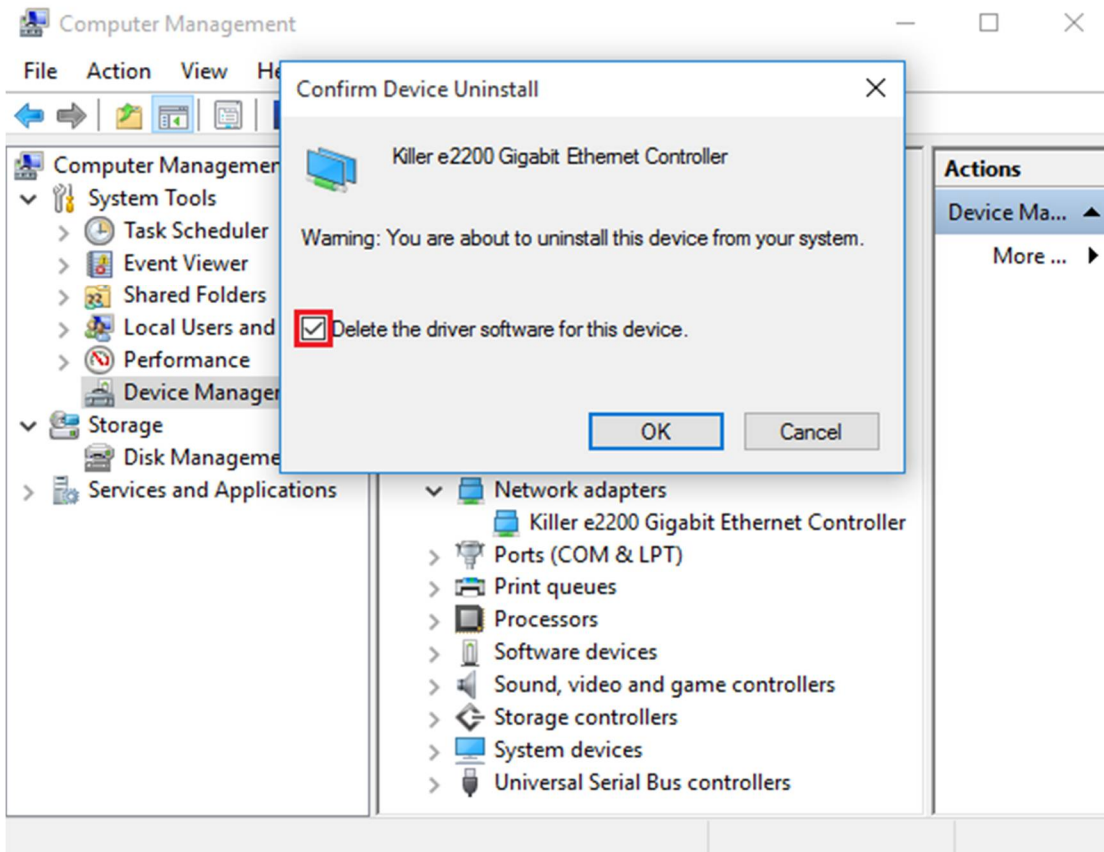
О: При обновлении драйвера Killer LAN с версии 1.1.52.1451 до более новой в среде Windows 10 x86/x64 могут возникнуть неполадки с работой драйвера LAN. Следуйте инструкции по исправлению.



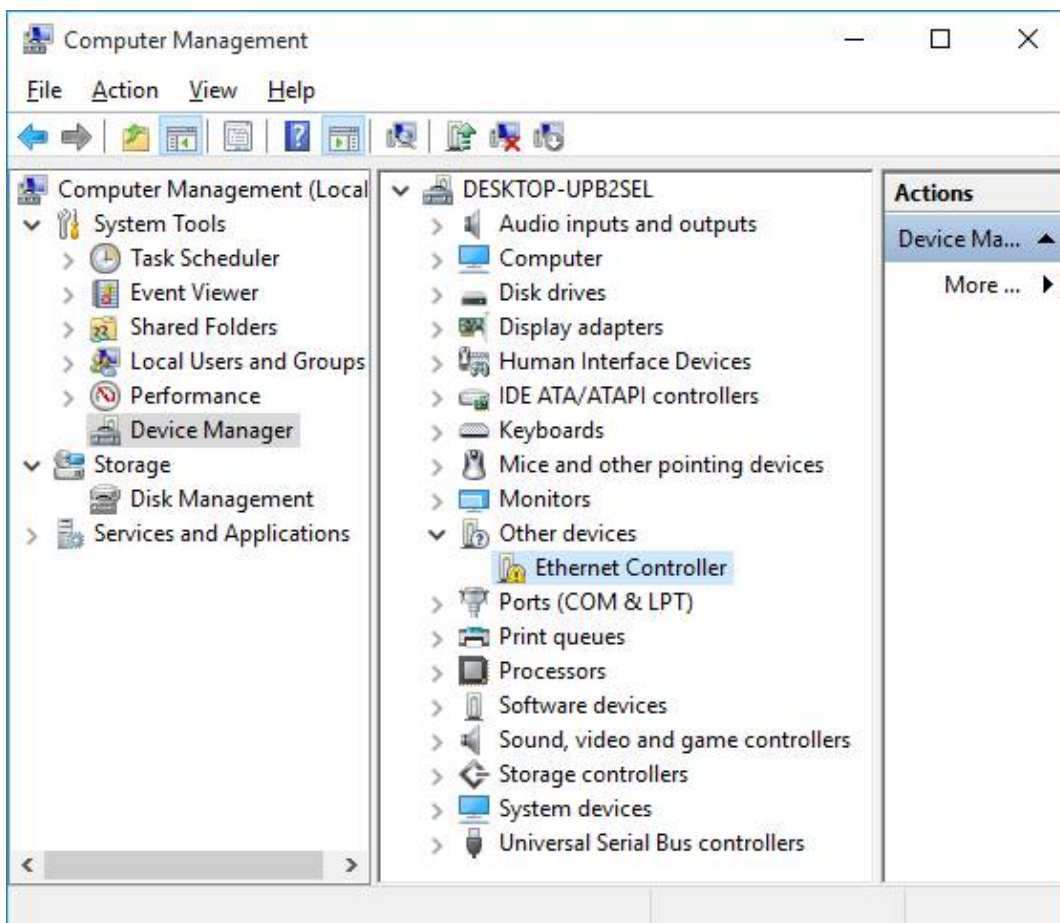
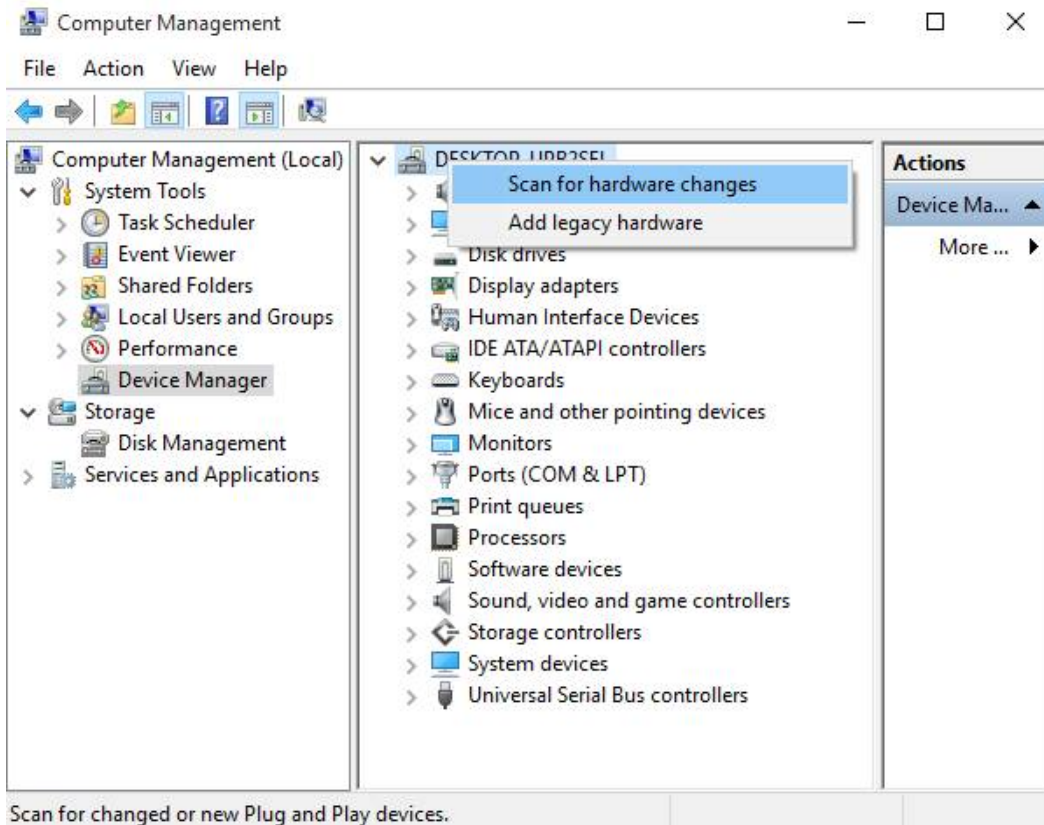
1: Откройте Диспетчер устройств и удалите существующий драйвер Killer LAN.



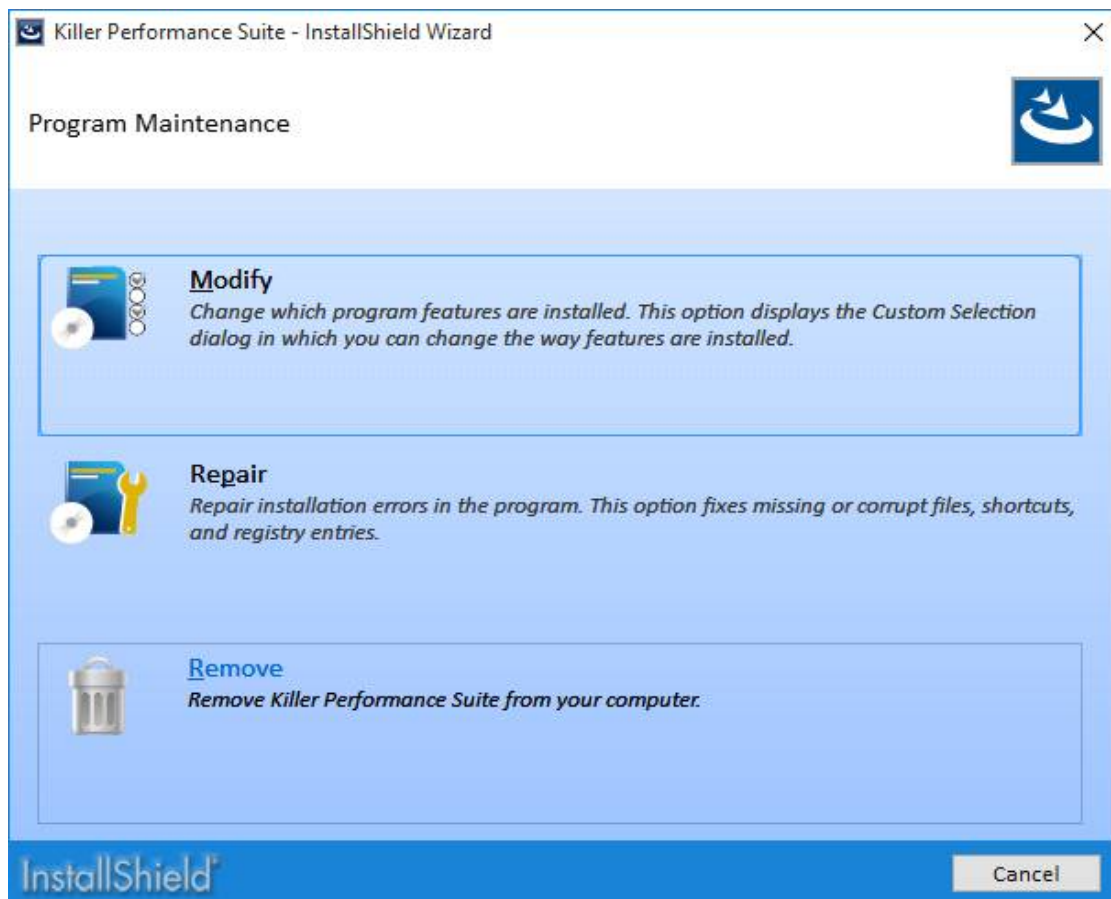
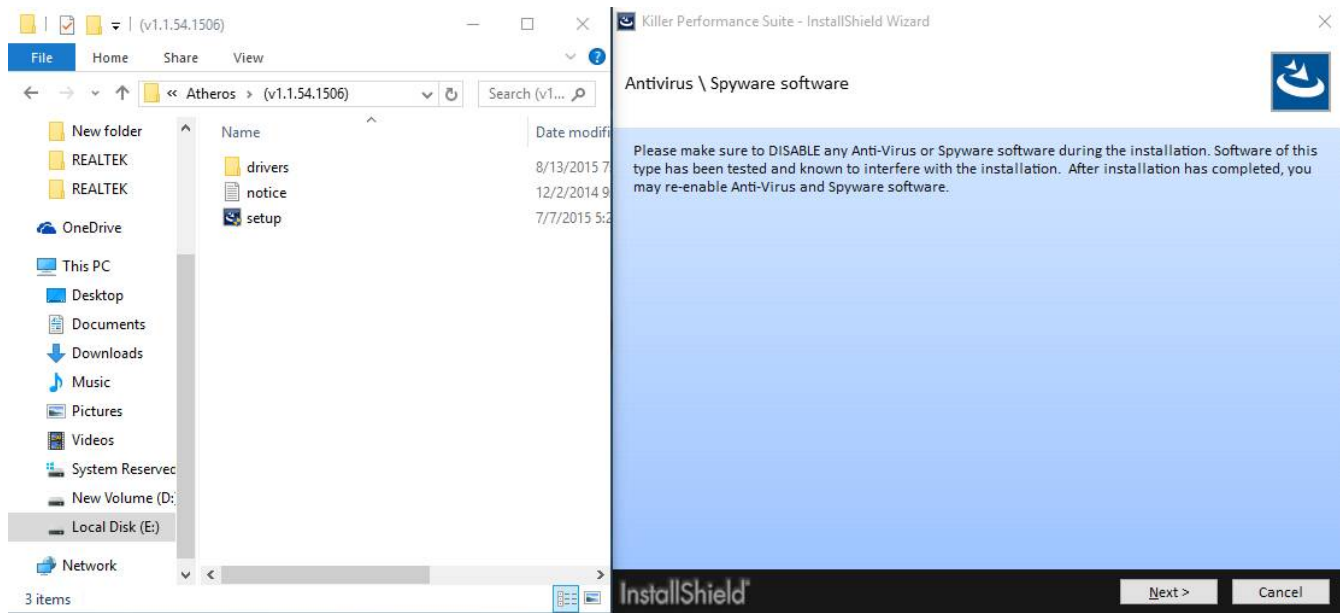
2: Обязательно поставьте галочку и нажмите [OK].



3: Обновите конфигурацию оборудования.



4: Запустите установку нового драйвера Killer LAN версии 1.1.54.1506 или более новой, нажмите [Remove], затем перезагрузите компьютер.



5: Установите новый драйвер Killer LAN и перезагрузите компьютер.

