

1. D: Nella versione 1511 di Windows 10 (Threshold 2 Build 10586), i modelli della serie Z170 Extreme6 e Z170 Gaming K6 non ripartire dalla modalità di sospensione (S3) o entrare in modalità ibernazione (S4) in modo corretto.

R: Visitare l'area di download di ASRock e aggiornare il BIOS alla versione attuale o a quelle successive.

Link per il download: <http://www.asrock.com/support/download.asp>

Modello	Versione BIOS
Z170 Extreme6+	P1.80
Z170 Extreme6	P1.80
Z170 Gaming K6+	P1.90
Z170 Gaming K6	P1.90

2. D: Quando cerco di utilizzare i sistemi operativi guest a 64-bit con VMware, il sistema indica "Questo host supporta Intel VT-X, ma Intel VT-X è disattivata".

R: Configurare "Intel Virtualization Technology" nel BIOS per permettere VT-x.

(BIOS -> Avanzate -> Configurazione CPU -> Imposta "Intel Virtualization Technology" su "Attivata")

3. D: Il mio Beebox che utilizza una scheda Realtek LAN wireless non riesce a connettersi al router con banda a 2,4 GHz.

R: Aggiornare il driver Realtek Wireless (v2023.23.1030.2015) dal nostro sito usando il link sottostante:

Link per il download: <http://www.asrock.com/nettop/Intel/Beebox%20Series/?cat=Download>

4. D: Ho collegato un mouse PS/2 al connettore PS/2 sulla mia piattaforma Intel della serie 100, ma non funziona.

R: Imposta "PS/2 Y-cable" su "Auto" nel BIOS.

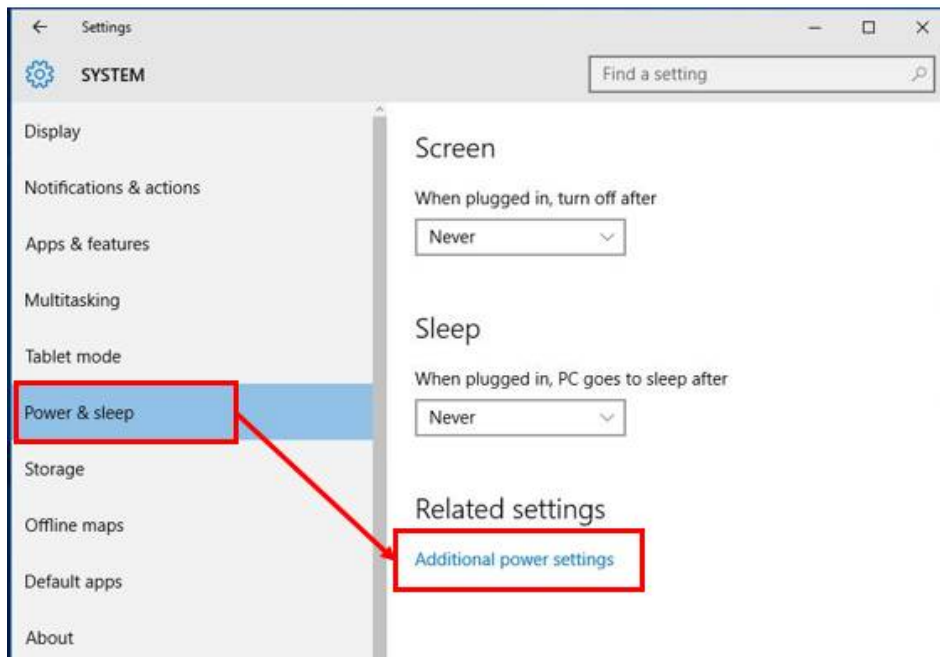
(BIOS -> Avanzate -> Configurazione Super IO -> Imposta la voce "PS/2 Y-cable" su "Auto")

5. D: Come posso cambiare il modo in cui Windows 10 si spegne da Ibernata (S4) ad Arresta (S5)?

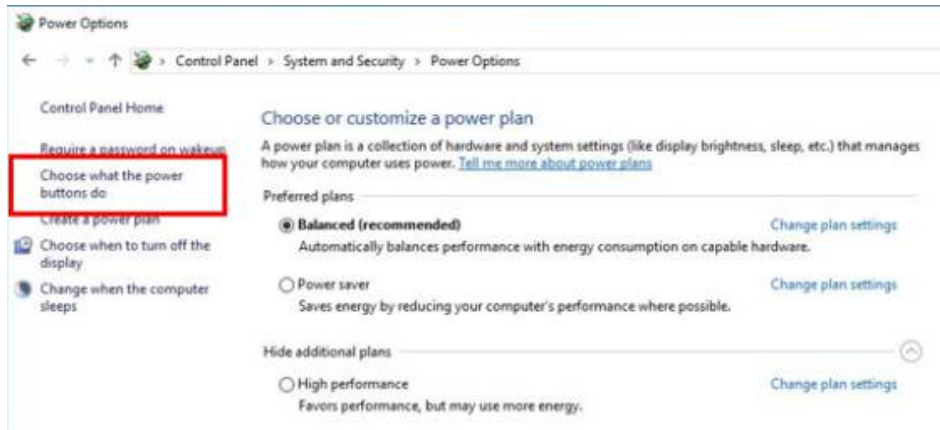
R: Seguire le istruzioni in Windows 10, come di seguito.

1. Apri [System] in Windows 10.

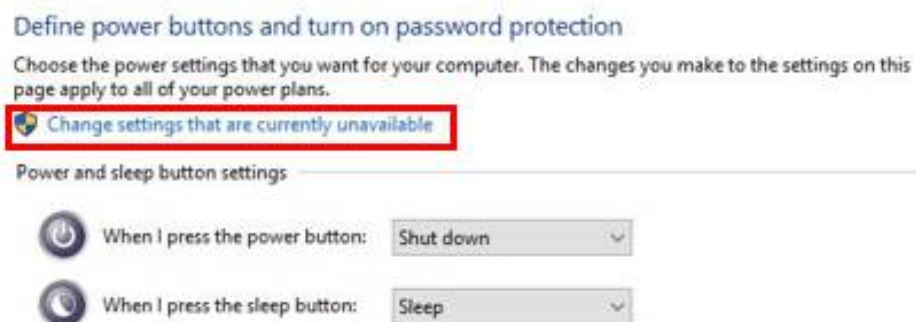
2. Seleziona [Power & sleep] ed entra in [Impostazioni aggiuntive sull'alimentazione]



3. Seleziona [Specificare cosa avviene quando si preme il pulsante di alimentazione].



4. Selezionare [Modificare impostazioni che sono attualmente non disponibili].





5. Rimuovere la spunta da [Avvio veloce], e poi salvare le modifiche.

Define power buttons and turn on password protection

Choose the power settings that you want for your computer. The changes you make to the settings on this page apply to all of your power plans.

Power and sleep button settings

-  When I press the power button: ▾
-  When I press the sleep button: ▾

Password protection on wakeup

- Require a password (recommended)**
When your computer wakes from sleep, no one can access your data without entering the correct password to unlock the computer. [Create or change your user account password](#)
- Don't require a password**
When your computer wakes from sleep, anyone can access your data because the computer isn't locked.

Shutdown settings

- Turn on fast startup (recommended)**
This helps start your PC faster after shutdown. Restart isn't affected. [Learn More](#)
- Sleep**
Show in Power menu.
- Hibernate**
Show in Power menu.
- Lock**
Show in account picture menu.

6. Fatto.