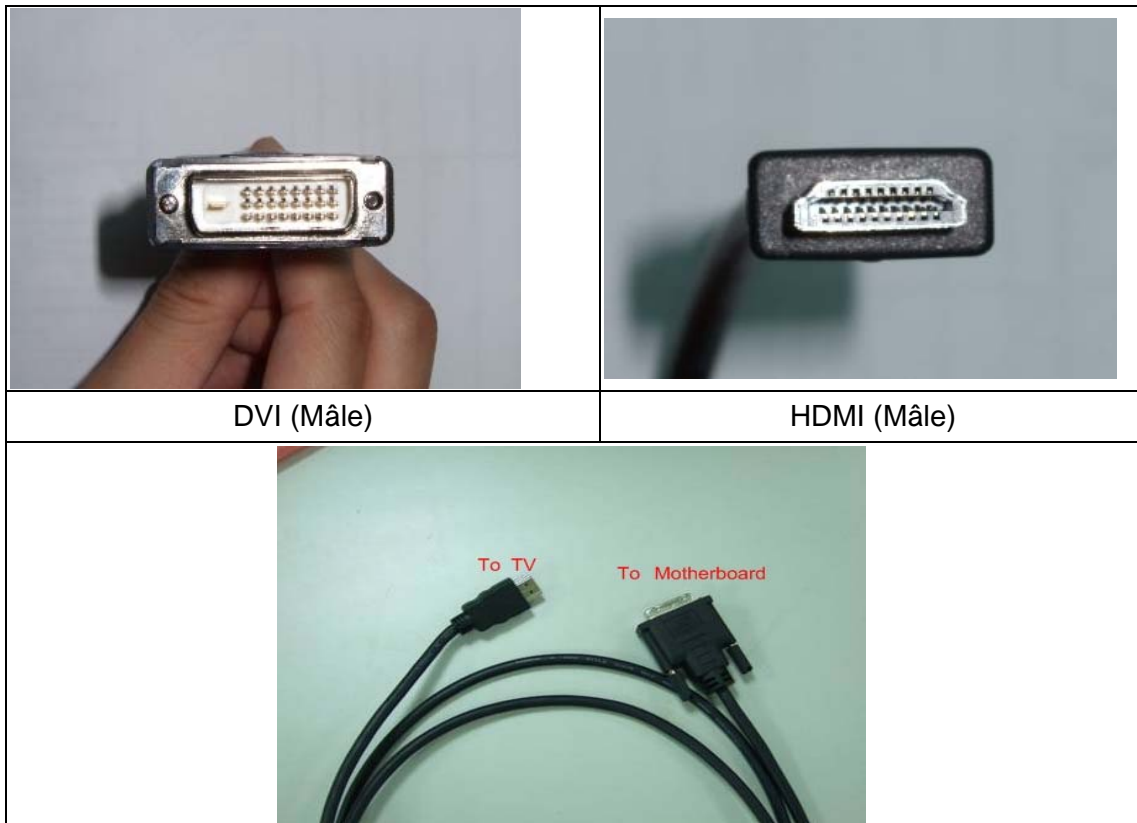


## Référentiel technique - Questions/Réponses

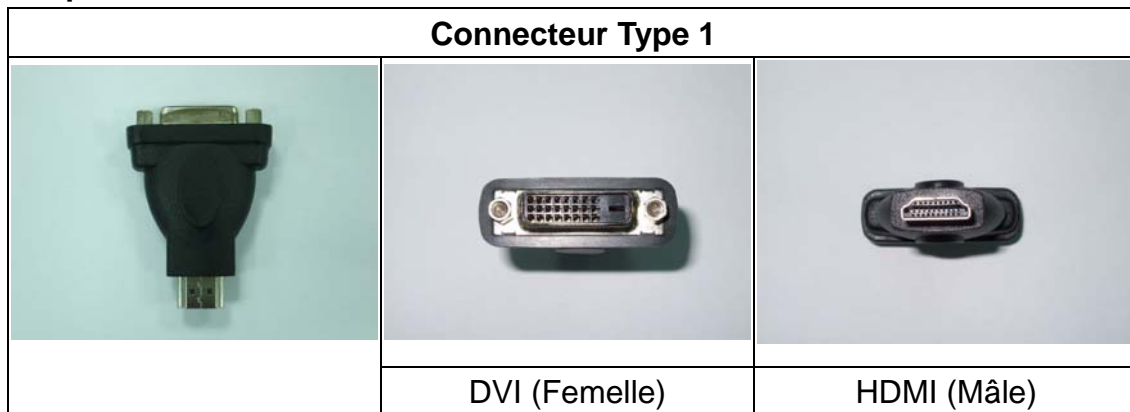
**1. Question:** Les cartes mères ALiveNF7G-HD720P/ALiveNF7G-HDready supportent t'elles la sortie HDMI ?

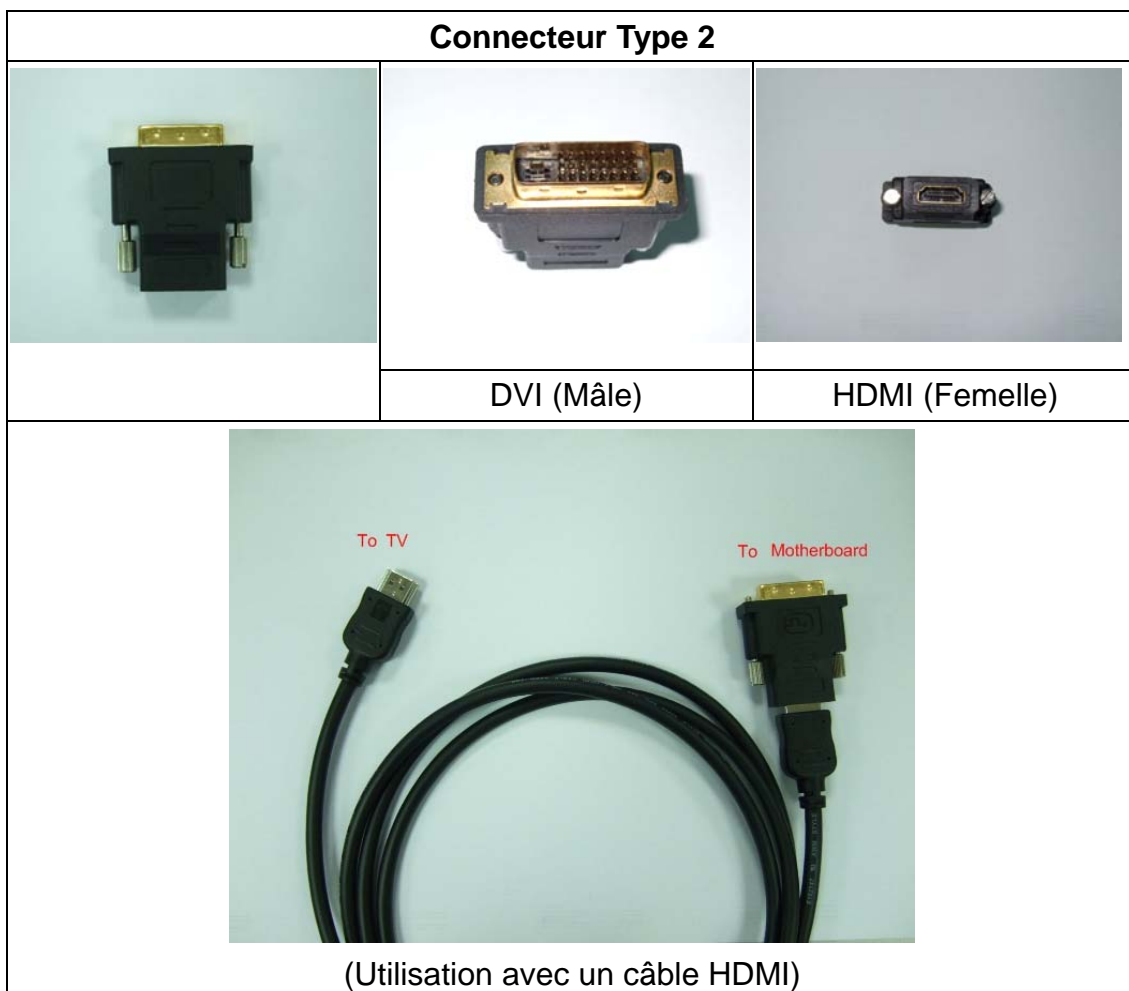
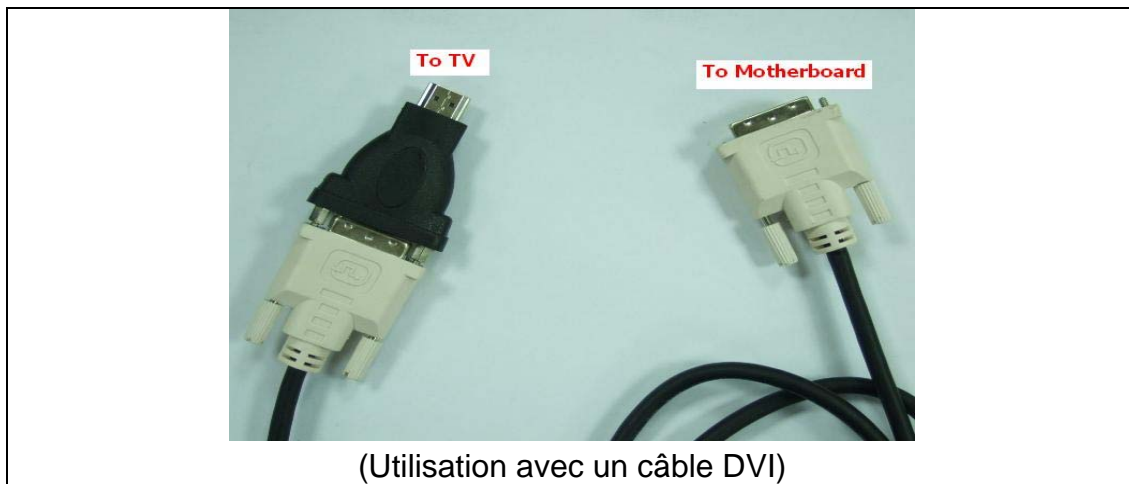
**Réponse:** Oui les cartes mères ALiveNF7G-HD720P/ALiveNF7G-HDready supportent la sortie HDMI. Cependant, un adaptateur ou un câble DVI vers HDMI sont requis.

### Câble DVI vers HDMI



### Adaptateur DVI vers HDMI



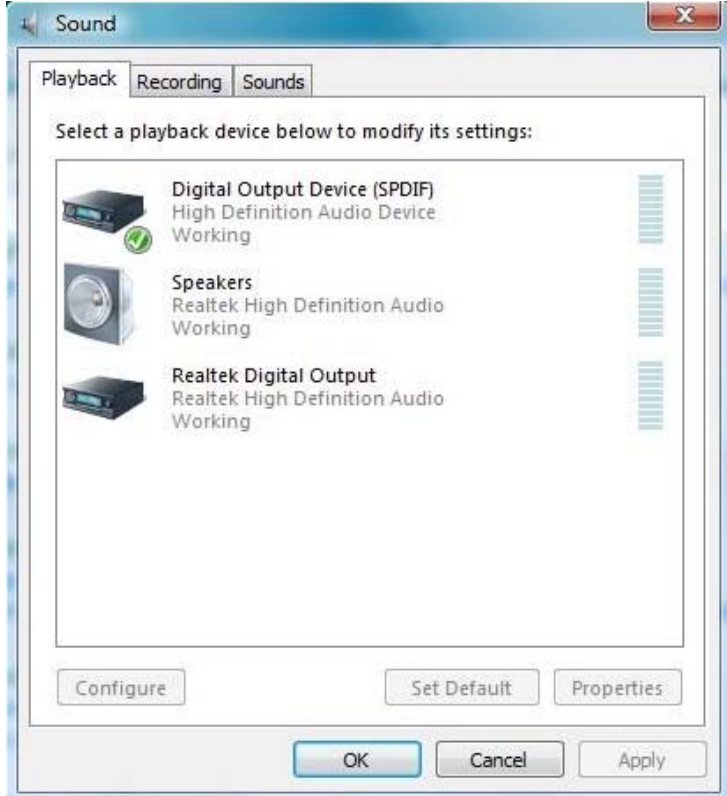


Hormis l'utilisation d'un câble/adaptateur DVI vers HDMI, veuillez également effectuer les paramétrages suivants dans le BIOS et sous Windows Vista/Vista 64-bit :

1. Dans le BIOS, allez dans la rubrique "Advanced" -----> "Chipset Configuration", et sélectionnez [Auto] pour l'option "Onboard HDMI HD Audio"



2. Sous Windows Vista/Vista 64-bit, allez dans "Son" et sélectionnez le périphérique de sortie numérique (SPDIF) comme périphérique de lecture.



Vous trouverez plus d'informations dans le manuel de la carte mère, page 13 :

\* The DVI-D port for the chipset adopted on this motherboard can support DVI/HDCP and HDMI format signal. You may use the DVI to HDMI adapter to convert this DVI-D port to HDMI interface. Please follow below steps to enable HDMI audio under Windows® Vista™ / Vista™ 64-bit.

- A. Click "Start" button, select "Settings", and then click "Control Panel".
- B. Click "Hardware and Sound", and click "Sound".
- C. Change the default setting "Speaker" to "Digital Output Device (HDMI)".
- D. Click "OK" to finish the setting.

Since DVI to HDMI adapter is not bundled with our product, please refer to the adapter vendor for further information.

**2. Question: J'utilise un disque dur USB sur une carte mère ALiveNF7G-HD720P/ALiveNF7G-HDready. J'ai l'impression que le taux de transfert USB est lent. Existe t'il une méthode pour l'optimiser ?**

**Réponse:** Veuillez vous reporter à la procédure ci-dessous :

1. Ouvrez le Bloc-Notes (Notepad) et saisissez les clés de registre suivantes :

```
[HKEY_LOCAL_MACHINE\SYSTEM\CurrentControlSet\Services\usb]
"USBBIOSx"=dword:00000000
```

2. Enregistrez le fichier sous le nom "USB.reg"
3. Double-cliquez sur le fichier créé et importez les informations dans la base de registres.
4. Redémarrez le système.