

**1. В: Как да инсталирам "XP mode" на Win7 с процесор AM3R2?**

- : Моля, инсталирайте кръпката на Microsoft kb2519949 първо; В противен случай XP режимът няма да бъде инсталиран успешно..

Моля, последвайте този линк за да свалите кръпката.

<http://support.microsoft.com/kb/2519949>

**2. В: Как да инсталирам Ubuntu 11.10 на Vision 3D Series (Sandy Bridge)?**

- : Моля, следвайте тези стъпки:

Стъпка 1.      Добавете параметъра "nomodeset" преди инсталация. (интервал и след това nomodeset)



Стъпка 2.      Когато стартирате за първи път от твърдия диск след инсталация, моля натиснете Shift докато се стартира за да се появи менюто на GRUB.

Стъпка 3.      Натиснете "е" за да редактирате опциите. Заменете "quiet splash" с "nomodeset".

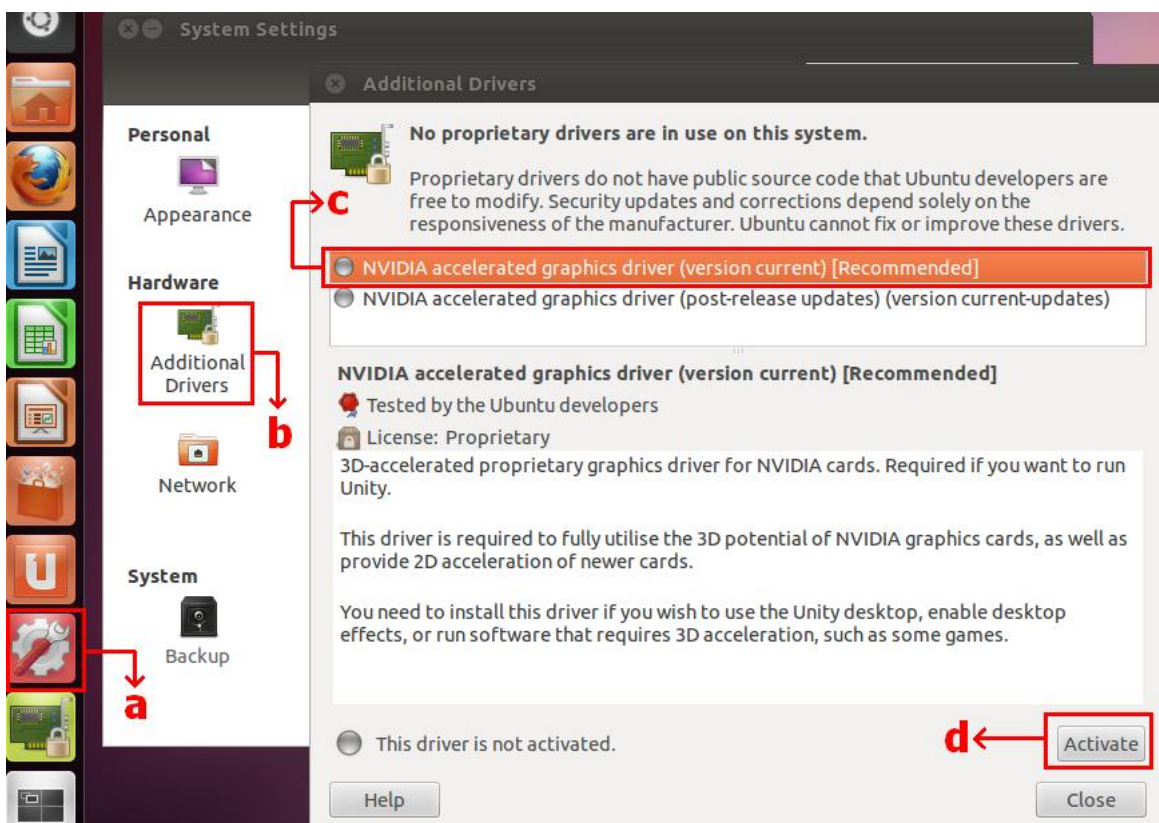
```
setparams 'Ubuntu, with Linux 3.0.0-12-generic'

recordfail
set gfxpayload=$linux_gfx_mode
insmod gzio
insmod part_msdos
insmod ext2
set root='(hd0,msdos5)'
search --no-floppy --fs-uuid --set=root 76870d2d-bb1e-4de7-9710-f889\
31829787
linux /boot/vmlinuz-3.0.0-12-generic root=UUID=76870d2d-bb1e-4de7-97\
10-f88931829787 ro quiet splash vt.handoff=7
initrd /boot/initrd.img-3.0.0-12-generic
```

Replace with "nomodeset"

Стъпка 4. Натиснете Ctrl+X за да продължите с процеса на зареждане на ОС.

Стъпка 5. Свържете се с Интернет и стартирайте актуализацията на драйверите за графичната карта.  
[System Settings] > [Hardware] > [Additional Drivers] > Activate [NVIDIA accelerated graphics driver]



### 3. B: Как да настроя ASRock XFast LAN да работи с функцията за Teaming?

**O:** Моля, следвайте тези стъпки за настройка:

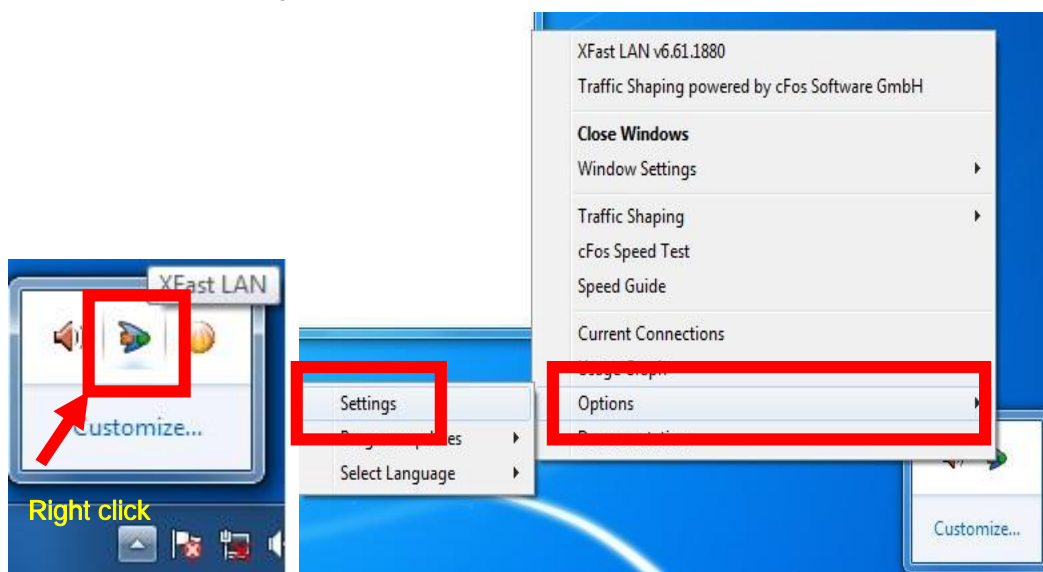
Стъпка 1. Моля, премахнете всички LAN кабели от своята система.

Стъпка 2. След като приключите процедурата по инсталация на Операционната система, моля вкарайте диска с програми за поддръжка и инсталирайте всички системни драйвери и XFast LAN

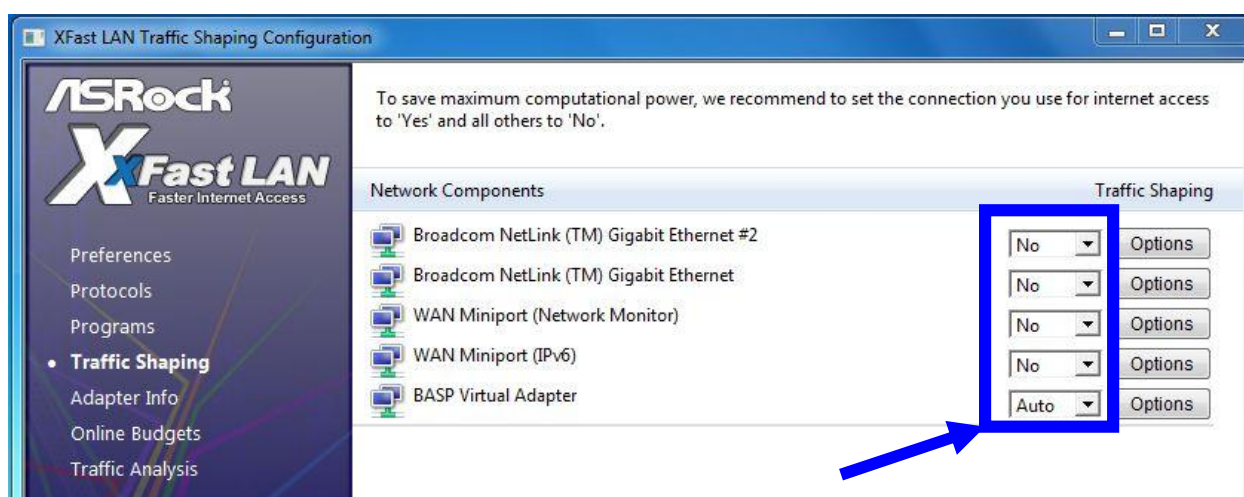
Стъпка 3. Моля, свалете драйвера за teaming от следния линк и го инсталирайте.

Линк за сваляне на Broadcom teaming драйвер: [32-bit OS](#) [64-bit OS](#)

Стъпка 4. В операционната система щракнете с десния бутон на мишката върху иконата XFast LAN и изберете options → Settings



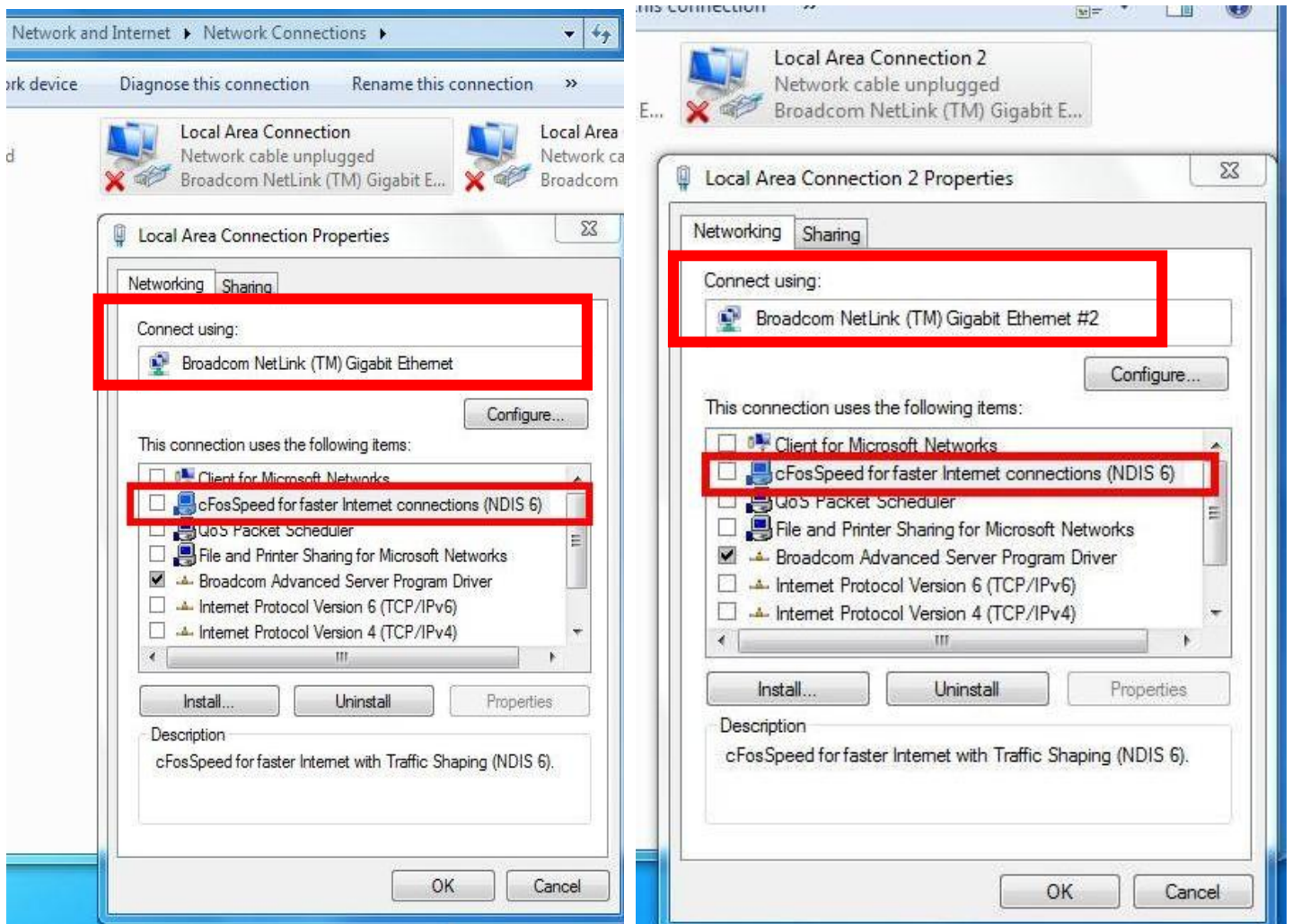
Стъпка 5. В страницата Traffic Shaping настройте всички опции на [No] с изключение на BASP Virtual Adapter



Стъпка 6. Моля, следвайте инструкциите на SOP за настройка на Broadcom Teaming функцията.

Broadcom Teaming SOP: Щракнете тук.

Стъпка 7. Моля, влезте в Network Connections и махнете избора на [cFos Speed for faster Internet connections (NDIS 6)] за Local Area Connection и Local Area Connection 2.



Стъпка 8. Рестартирайте системата веднъж и свържете двата LAN кабела отново към компютъра..